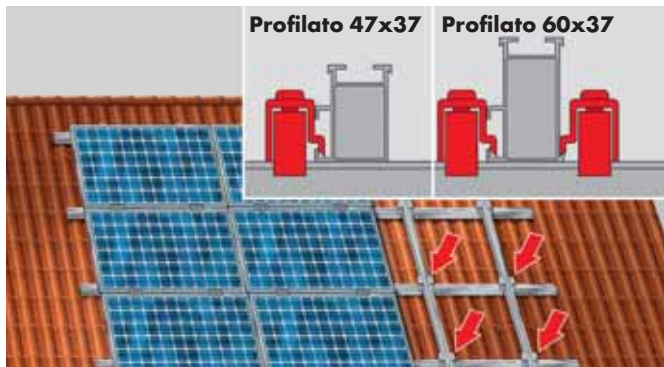
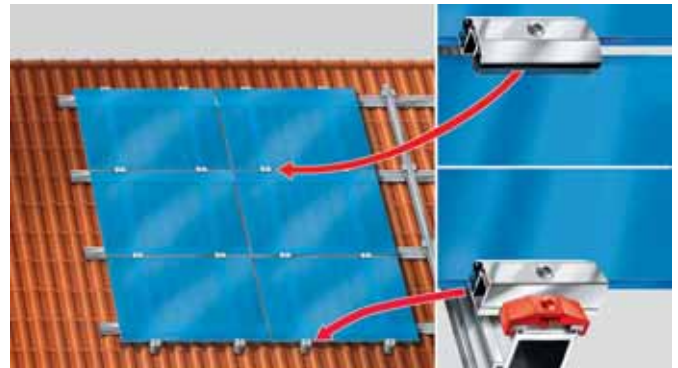


4. MONTAGGIO DI PANNELLI FOTOVOLTAICI IN ORIZZONTALE



Passo 1

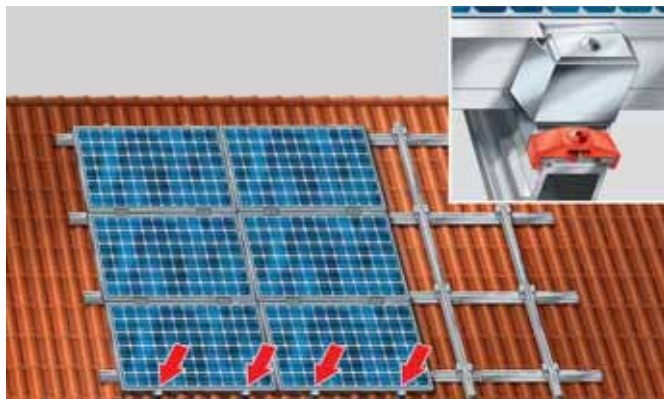
Nel caso di montaggio orizzontale su un tetto con tegola, bisogna creare una struttura a croce per poter fissare i pannelli fotovoltaici sui lati lunghi. Posizionare nei punti desiderati i giunti a croce sui profilati SOLAR già montati. Infilare il profilato che va montato in verticale e serrare le vite del giunto a croce con una coppia di serraggio di 13-15 Nm. Per il profilato 47x37 basta un giunto, per profilati 60x37 devono essere montati due giunti a croce per giunto.



4.1 Montaggio di pannelli fotovoltaici senza cornice

Montare i giunti a croce secondo passo 1. Dopo aver montato la grappa di arresto posizionare la grappa terminale Art. 0865 799 952.

Infilare il pannello fotovoltaico senza cornice, montare la grappa centrale Art. 0865 799 942, e serrarla con una coppia di serraggio 13-15 Nm.



Passo 2

Nel caso di montaggio verticale dei profilati SOLAR, montare una grappa di arresto (coppia serraggio 15 Nm) dopo la grappa terminale. In questo modo si evita un eventuale slittamento della grappa terminale.

Avviso:

Rispettare le istruzioni di montaggio dei fornitori di pannelli fotovoltaici.