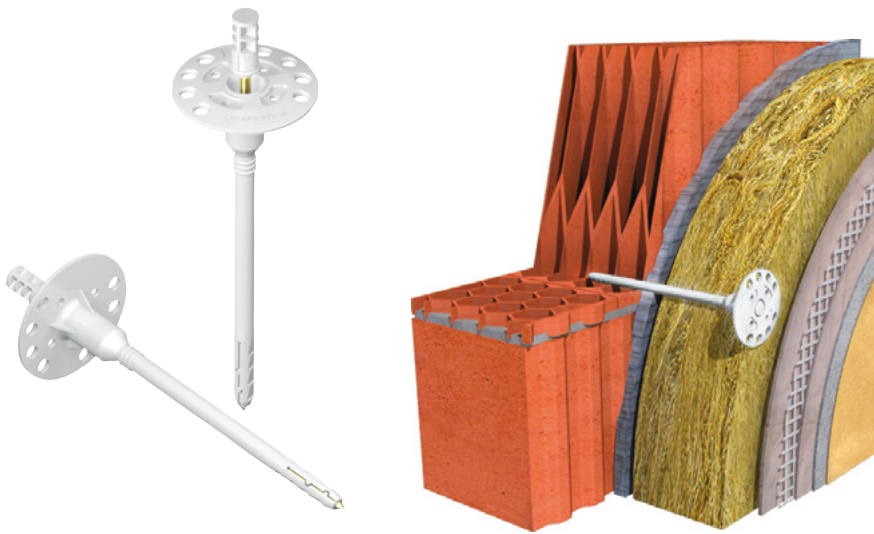





TASSELLO PER PANNELLI ISOLANTI TFIX-8M

con chiodo in acciaio zincato



- per il fissaggio di pannelli isolanti nei sistemi a cappotto (ETICS), p.es. polistirene espanso (EPS), polistirene estruso (XPS), lana minerale, sughero e poliuretano
- tassello in polipropilene **preassemblato** con chiodo in acciaio zincato con testa in poliammide rinforzato con fibra di vetro
- grazie alla sua particolare geometria, il tassello riesce a trasferire carichi elevati al supporto con una profondità di ancoraggio ridotta
- trasmissione termica $\chi = 0,002 \text{ W/K}$
- per pannelli morbidi abbinare il disco maggiorato KWL Ø 90 mm, Art. 5921 391 090

Per supporti di categoria:

A 	B 	C 
calcestruzzo	mattoni pieni	mattoni forati

Certificato:

ETA Benestare Tecnico Europeo

per sistemi compositi di isolamento termico esterno con intonaco (ETICS)

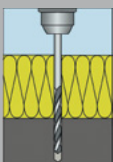


Ø tassello = Ø foro/mm	testa Ø x spessore/mm	prof. min. foro mm	prof. min. ancoraggio/mm	spessore max. pannello isolante ¹⁾ /mm	lungh. tassello mm	Art.
8	60 x 3	35	25	60	95	5921 398 095
				80	115	5921 398 115
				100	135	5921 398 135
				120	155	5921 398 155
				140	175	5921 398 175
				160	195	5921 398 195
				180	215	5921 398 215
				200	235	5921 398 235
				220	255	5921 398 255
				240	275	5921 398 275
260	295	5921 398 295				

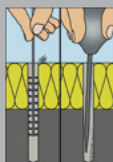
dati tecnici	supporto di categoria	resistenza caratteristica all'estrazione/kN	carico max. ammissibile kN
calcestruzzo C12/15, C20/25 - C50/60	A	1,2	0,43
mattoni pieni	B	1,2	0,43
mattoni forati	C	0,6	0,21
blocchi pieni e forati in calcestruz. alleggerito	C	0,5	0,18
spessore min.supporto	100 mm		

¹⁾ E' già considerata una tolleranza di 10 mm (p.es. collante). Eventuali strati d'intonaco su vecchi edifici riducono lo spessore max. del pannello isolante. Per il calcolo della lunghezza del tassello è quindi sempre da considerare la situazione specifica

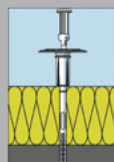
Istruzioni di posa:



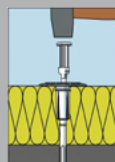
1. Forare



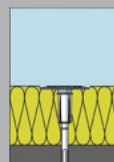
2. Pulire il foro



3. Implementare il tassello a filo



4. Implementare il chiodo



5. Affondare il tassello

Articoli aggiuntivi:

Disco maggiorato KWL Ø 90 mm

Art. 5921 391 090

