

ACCESSORI PER ZEBRA SOLAR E LINEA STANDARD PER IL FISSAGGIO DI PANNELLI FOTOVOLTAICI

CLIP PER CAVI ELETTRICI



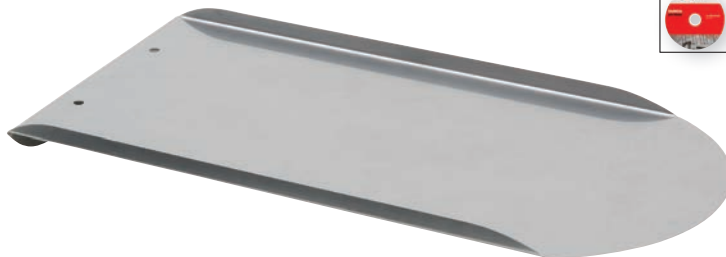
Art. 0865 799 965

Per profilati Zebra Solar e tutti i profilati con apertura guida 8 - 13 mm

- per un fissaggio veloce e semplice
- Ø interno 18 mm
- resistente ai raggi UV
- materiale: polipropilene
- larghezza: 14 mm
- spessore materiale: 2,3 mm
- distanza consigliata 400 - 500 mm
- colore: nero



TEGOLA PIANA IN LAMIERA



Art. 0865 800 100

- in alluminio
- per gancio per tegole rialzate (Art. 0865 955 82 e 0865 995 10)
- lunghezza x larghezza: 360 x 180 mm
- fissaggio consigliato: 2 viti ASSY 3.0 TCB 4,0 x 25 mm in acciaio inox A2 (Art. 0180 440 25)