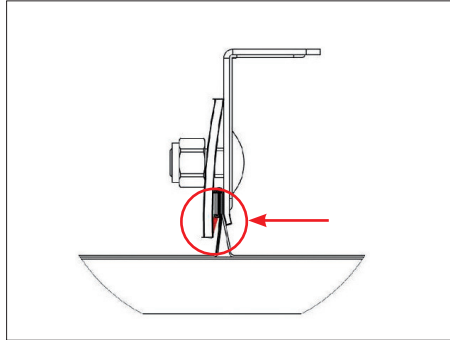
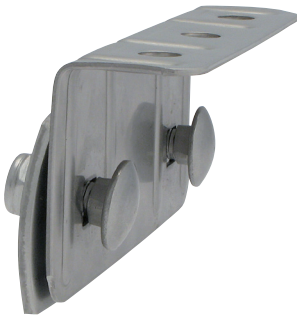


ACCESSORI PER ZEBRA SOLAR E LINEA STANDARD PER IL FISSAGGIO DI PANNELLI FOTOVOLTAICI

MORSETTO PER LAMIERA AGGRAFFATA PIATTA



- in acciaio inox A2
- non necessita la foratura della lamiera e quindi elimina il rischio di infiltrazioni d'acqua
- per un fissaggio veloce e semplice su tetti in lamiera aggraffata
- dotato di speciale controgancio di sicurezza (disegno in rosso)
- portata 2,0 kN = 200 kg.
- premontato:
vite M10x25 mm e dado autobloccante M10, in acciaio inox

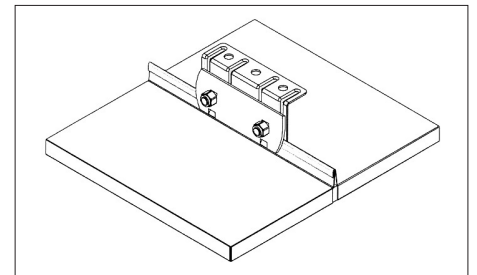
Importante:

Montare il morsetto in modo che la parte con il controgancio sia sul lato della graffatura.

Attenzione:

Verificare il fissaggio tra struttura sottostante e lamiera e la resistenza massima della lamiera.

altezza mm	lunghezza mm	Ø foro mm	coppia di serraggio/Nm	Art.
55	140	11	28 - 30	0865 800 035
75			23 - 25	0865 800 036



MORSETTO PER LAMIERA AGGRAFFATA TONDA



Art. 0865 800 030

- in acciaio inox A2
- Ø foro: 11 mm (M10)
- per un fissaggio veloce e semplice su tetti in lamiera aggraffata tonda
- non necessita la foratura della lamiera e quindi elimina il rischio di infiltrazioni d'acqua
- i profilati non possono essere fissati parallelamente all'aggraffatura tonda
- la distanza tra due morsetti non deve essere superiore a 60 cm
- premontato di viteria M10

Attenzione:

Verificare il fissaggio tra struttura sottostante e lamiera e la resistenza massima della lamiera.