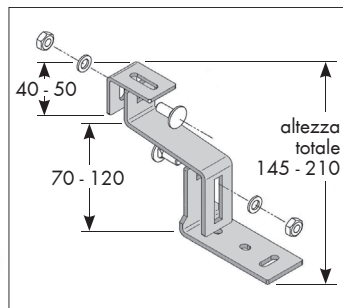


## LINEA STANDARD - GAMMA PER IL FISSAGGIO DI PANNELLI FOTOVOLTAICI

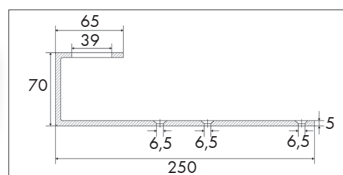
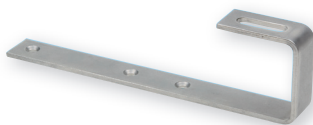
### GANCIO UNIVERSALE REGOLABILE PER COPPI




#### Art. 0865 991 85

- in acciaio inox A2
- specialmente indicato per coppi
- regolabile in altezza tramite due asole: da 156 mm a 200 mm
- per l'impiego con profilati Zebra utilizzare un'angolo Solar (Art. 0865 999 8)
- dimensioni: piastra base: 5 x 50 x 124 mm  
piastra intermedia: 5 x 32 x 114 mm  
piastra aggancio: 4 x 38 x 60 mm
- piastra base con fori e asole  $\varnothing$  9 mm
- premontato - completo di:
  - ① piastra base
  - ② piastra intermedia
  - ③ piastra aggancio
  - ④ 2 viti a testa tonda, M10 x 30 mm, acciaio inox A2
  - ⑤ 2 rondelle di sicurezza, M10 x 18 mm, acciaio inox A2
  - ⑥ 2 dadi esagonali M10, acciaio inox A2
- **fissaggio consigliato:**  
3 viti Assy 3.0 8x100 mm in acciaio inox A2 (Art. 0181 808 100) o barre filettate M8 con resina bicomponente

### GANCIO PER TEGOLE PIANE



#### Art. 0865 996 10

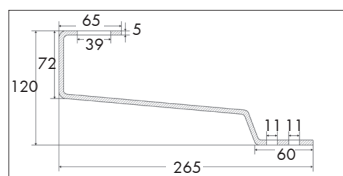
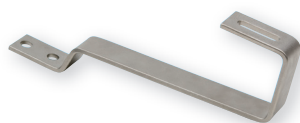
- in acciaio inox A2
  - piastra base con fori  $\varnothing$  6,5 mm
  - asola: 39 x 11 mm
- 

Dimensionamenti tramite  
Technical Software  
**Art. 0990 903 002**
- **fissaggio consigliato:**  
3 viti ASSY® 3.0 6x100 mm in acciaio inox A2 (Art. 0180 160 100)


Carichi massimi:

- pressione perpendicolarmente all'inclinazione del tetto: 0,78 kN  $\approx$  78 kg
- pressione parallelamente all'inclinazione del tetto: 0,54 kN  $\approx$  54 kg
- trazione perpendicolarmente all'inclinazione del tetto: - 1,13 kN  $\approx$  - 113 kg

### GANCIO PER TEGOLE RIALZATE



#### Art. 0865 995 10

- in acciaio inox A2
  - piastra base con fori  $\varnothing$  11 mm
  - asola: 39 x 11 mm
- 

Dimensionamenti tramite  
Technical Software  
**Art. 0990 903 002**
- **fissaggio consigliato:**  
2 viti DIN 571 10 x 100 mm in acciaio inox A2 (Art. 0193 10 100)

Carichi massimi:

- pressione perpendicolarmente all'inclinazione del tetto: 1,04 kN  $\approx$  104 kg
- pressione parallelamente all'inclinazione del tetto: 0,56 kN  $\approx$  56 kg
- trazione perpendicolarmente all'inclinazione del tetto: - 0,64 kN  $\approx$  - 64 kg