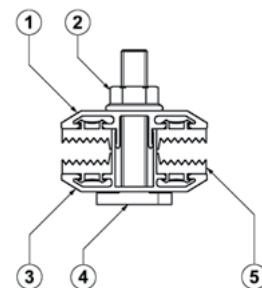


## Graffa centrale Testa Martello

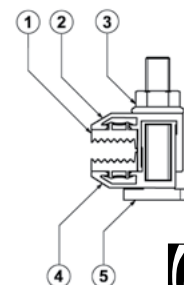
- per il fissaggio di pannelli fotovoltaici SENZA CORNICI
- solo per il fissaggio di pannelli in orizzontale
- per pannelli con uno spessore di 6,5 - 7,5 mm
- distanza tra i pannelli: 22 mm
- premontata, completa di:
  - ① piastra superiore, alluminio
  - ② dado esagonale M8 in acciaio inox A2
  - ③ piastra inferiore, alluminio
  - ④ vite testa martello M8x45, in acciaio inox A2
  - ⑤ guarnizione EPDM
- certificato da First Solar, Calyxo e Q-Cells



**Art. 0865 799 940**

## Graffa terminale Testa Martello

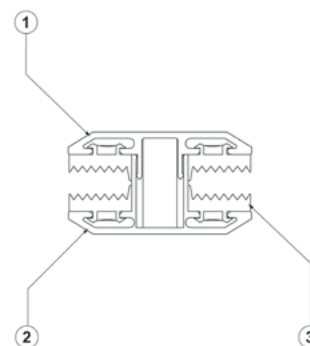
- per il fissaggio di pannelli fotovoltaici SENZA CORNICI
- solo per il fissaggio di pannelli in orizzontale
- per pannelli con uno spessore di 6,5 - 7,5 mm
- premontata, completa di:
  - ① guarnizione EPDM
  - ② piastra superiore, alluminio
  - ③ dado esagonale M8 in acciaio inox A2
  - ④ piastra inferiore, alluminio
  - ⑤ vite testa martello M8x45, in acciaio inox A2
- certificato da First Solar, Calyxo e Q-Cells



**Art. 0865 799 950**

## Graffa centrale

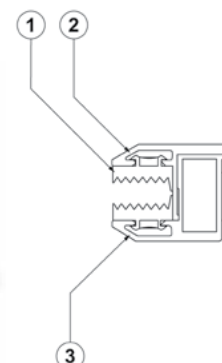
- per il fissaggio di pannelli fotovoltaici SENZA CORNICI
- solo per il fissaggio di pannelli in orizzontale
- per pannelli con uno spessore di 6,8 mm
- distanza tra i pannelli: 22 mm
- premontata, completa di:
  - ① piastra superiore, alluminio
  - ② piastra inferiore, alluminio
  - ③ guarnizione EPDM



**Art. 0865 799 941**

## Graffa terminale

- per il fissaggio di pannelli fotovoltaici SENZA CORNICI
- solo per il fissaggio di pannelli in orizzontale
- per pannelli con uno spessore di 6,8 mm
- premontata, completa di:
  - ① piastra superiore, alluminio
  - ② piastra inferiore, alluminio
  - ③ guarnizione EPDM



**Art. 0865 799 951**