

RASSEGNA STAMPA

PREMIO INNOVAZIONE

SMAU 2018

Contatti:

Norman Atz - Responsabile Comunicazione e Pubblicità

norman.atz@wuerth.it

press@wuerth.it

Chiara Righetti - Ufficio stampa e P.R.

chiara.righetti@wuerth.it

Indice

Date	Title	Publication	Page
16/11/2018	<u>Innovative esperienze di acquisto con Hevolus</u>	GDO Week	4
13/11/2018	<u>Retail sempre più innovativo con Hevolus</u>	PMI.it	5
02/11/2018	<u>WÜRTH ITALIA RICEVE IL PREMIO INNOVAZIONE SMAU</u>	Bricomagazine.it	7
01/11/2018	<u>Holowarehouse e Holomaintenance</u>	Il Giornale della Logistica	8
28/10/2018	<u>Alla Würth «Premio Innovazione 2018» dello Smau Milano</u>	Alto Adige	9
28/10/2018	<u>Olografia e realtà aumentata in logistica</u>	Byinnovation.eu	11
18/10/2018	<u>Tecnologia olografica e realtà aumentata</u>	NewsMec.it	12
16/10/2018	<u>Tecnologia olografica e realtà aumentata per la logistica, manutenzione e retail</u>	LogisticaNews.it	14
16/10/2018	<u>Con Hevolus e Würth la realtà aumentata nei d.a. di DPI</u>	VendingNews.it	15
15/10/2018	<u>Logistica e realtà aumentata, binomio vincente</u>	PMI.it	16
15/10/2018	<u>Hevolus: soluzioni di tecnologia olografica e realtà aumentata</u>	Elettronica-plus.it	17
15/10/2018	<u>Hevolus presenta le sue nuove soluzioni di tecnologia olografica e realtà aumentata per il mondo retail, la logistica e il settore della manutenzione</u>	ArredaNegozi.it	18
15/10/2018	<u>Hevolus: tecnologia olografica e realtà aumentata</u>	TheRound.it	20

12/10/2018	<u>INNOVAZIONE-HEVOLUS PRESENTA LE SUE NUOVE SOLUZIONI DI TECNOLOGIA OLOGRAFICA E REALTÀ AUMENTATA PER LA LOGISTICA, IL SETTORE DELLA MANUTENZIONE E IL MONDO RETAIL</u>	Impresamia.com	21
12/10/2018	<u>La mixed reality di Hevolus vince il Premio Innovazione SMAU 2018</u>	Bitmat.it	25
12/10/2018	<u>Hevolus, tecnologia olografica e realtà aumentata</u>	TechfromtheNet.it	27
12/10/2018	<u>HEVOLUS INVESTE NELLE TECNOLOGIE DI REALTÀ AUMENTATA E OLOGRAFIA PER LA MANUTENZIONE</u>	Manutenzione-online.com	28
12/10/2018	<u>Hevolus, tecnologia olografica e realtà aumentata</u>	Mirkocompagno.wordpress.it	30
12/10/2018	<u>Non solo giochi, la mixed reality Hevolus sta facendo un ottimo lavoro</u>	Wearnews.it	31
11/10/2018	<u>Hevolus, gestire interventi di manutenzione con la realtà mista</u>	Industriequattropuntozero.it	32
11/10/2018	<u>Due app per la mixed reality applicata a logistica e manutenzione</u>	InnovationPost.it	33

GDO Week

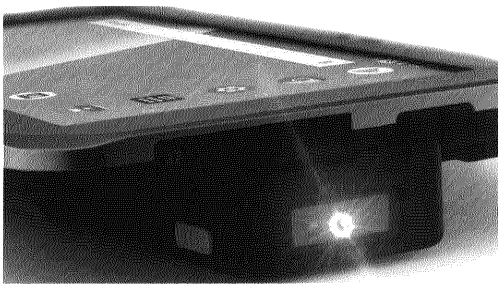
16/11/2018

GDOWEEK

Data 16-11-2018
Pagina 114/19
Foglio 2 / 4

RETAIL &

SERVIZI



Da Panasonic il tablet a prova di urti

La denominazione Rugged identifica i prodotti studiati per essere resistenti agli urti, come il nuovo Panasonic Toughbook FZ-L1, dotato di sistema operativo Android e lettore barcode integrato opzionale. È adatto a un'ampia gamma di applicazioni. In ambito retail e hospitality, il Toughbook FZ-L1 Panasonic è ideale per ordini in tempo reale, controlli dell'inventario e localizzazione delle merci; in ambito logistica, è perfetto per job routing, navigazione, gestione dell'inventario e proof of delivery. Leggero, 480 g, ma robusto: è progettato per rispettare gli standard militari 810G, resistere ad acqua e polvere, sopportare cadute da un massimo di 1,5 m di altezza e funzionare a temperature comprese tra -10 e +50 °C.

Lyst il motore di ricerca del fashion

È arrivato anche in Italia Lyst, il motore di ricerca dedicato al mondo fashion che ha aperto con un indirizzo .it. Ha un'offerta completa per uomo e donna, aggrega oltre 830 negozi online e permette di trovare velocemente al miglior prezzo l'articolo desiderato. Gli item sono suddivisi in categorie (come pantaloni) e sotto categorie (pantaloni cropped) per guidare l'utente. Si naviga nella piattaforma seguendo i filtri brand, prezzo, taglia, materiale, colore e si possono selezionare solo i prodotti in offerta o con consegna gratuita. Il sito italiano propone già oltre 675.000 articoli per 2.165 marchi.



Innovative esperienze di acquisto con Hevolus

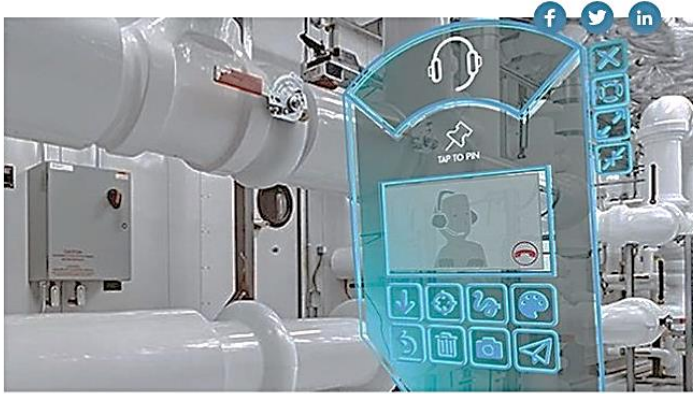
Insignito del premio Innovazione di Smau 2018, HoloWarehouse utilizzato da **Wurth** è la soluzione di Hevolus che utilizza la tecnologia olografica per creare applicazioni di Mixed Reality sugli Hololens di Microsoft, i visori di "realtà mista". Le soluzioni sono personalizzabili e tagliate sull'esigenza del cliente: sono ready to go e il progetto comprende il design del modello di business, lo sviluppo di tutti i software e i test operativi. Tra i casi di studio più interessanti l'applicazione Photoplanner con Natuzzi.



Ritaglio stampa ad uso esclusivo del destinatario, non riproducibile.

Retail sempre più innovativo con Hevolus

di **Barbara Weisz**
scritto il 13 novembre 2018



Innovazione digitale applicata al Retail e non solo, anche a livello internazionale: la realtà virtuale e aumentata di Hevolus in negozio e nel post-vendita.

Attenzione al mercato, ascolto del cliente, tensione verso l'innovazione, il tutto condito con la giusta dose di coraggio e vision: sono gli ingredienti che hanno consentito a un negozio di ferramenta di diventare, nel giro di un decennio, un'impresa leader nello sviluppo di **business innovativi** con un respiro internazionale. E' la storia di **Hevolus**, che ha sviluppato soluzioni di **virtual e augmented reality** e le applica in ambito retail, e non solo.

" Costruiamo l'esperienza di un negozio offline. "

Ce lo ha spiegato **Antonio Squeo**, chief innovation officer dell'azienda, intervistato da PMI.it in occasione di SMAU Milano 2018.

" Aggiungiamo il digitale a un negozio fisico. "

«Non è una tecnologia sostitutiva di un negozio fisico ma aggiuntiva, spiega Squeo, perché consente di far entrare in casa il prodotto fin dal momento dell'acquisto». Attraverso una tecnologia di **realtà virtuale**, è infatti possibile aumentare a migliaia di metri la superficie espositiva (**augmented store**) e, sperimentando il tutto in **3D**, il cliente può ad esempio vedere i mobili da acquistare collocati nel proprio salotto, cambiando il colore o spostandoli.

Altro esempio di applicazione della tecnologia: un **servizio clienti** – grazie alla realtà virtuale e aumentata – può effettuare **manutenzione e riparazioni a distanza**. Con HoloMaintenance, una soluzione per attività post-vendita di assistenza remota studiata per il Gruppo **Würth**, Hevolus ha vinto il **premio Smau innovazione 2018**. La tecnologia consente di effettuare attività di manutenzione superando ogni limite di spazialità e temporalità. Würth ottiene le informazioni necessarie dall'ologramma 3D o in modalità remota, chiama in videoconferenza il supporto tecnico specializzato che potrà vedere esattamente ciò che l'operatore on site visualizza con gli **Hololens** e indirizzarne diagnosi e procedure di intervento.

SPECIALI PMI



Speciale Internazionalizzazione



Speciale Banca IFIS Impresa



Speciale Aruba Data Center



Speciale Fatturazione Elettronica



mobilità elettrica in Italia

Un'altra soluzione,
HoloWarehouse,
consente ad esempio a
un'azienda meccanica
di potenziare la
sicurezza degli
ambienti di lavoro.
Soluzione di mixed
reality, che
rivoluzionano le

modalità d'acquisto.

Tutto questo partendo, m dieci anni fa, da un piccolo business artigianale. Una classica ferramenta con sede in Puglia. Poi la svolta nel 2012, con un progetto con Natuzzi proseguito negli anni.

«Il pallino dell'innovazione lo abbiamo sempre avuto - racconta **Antonella La Notte**, Ceo di Hevolus -. Abbiamo iniziato a fare le fiere, a studiare le novità. Noi non abbiamo agenti, ma informatori che si recano dai clienti, non per vendere ma per studiare quel che realizzano e da lì proporre soluzioni innovative». Oggi Hevolus è partner internazionale di **Microsoft** per la mixed reality.

Gli ingredienti del successo? «Buon senso, passione, una grande azienda partner (come Microsoft, o Natuzzi), e quella sensibilità propria della componente femminile».



PRODUZIONE **DALLE AZIENDE** 2 novembre 2018  Raffaella Pozzetti

WÜRTH ITALIA RICEVE IL PREMIO INNOVAZIONE SMAU



ALTRO ▼

Il riconoscimento va alle soluzioni di realtà mista utilizzate dall'azienda, che migliorano il livello di servizio cliente.

Würth Italia si è aggiudicata il **Premio Innovazione Smau 2018**, nato per valorizzare i migliori esempi di digital innovation nelle imprese e nelle pubbliche amministrazioni italiane. Ad essere premiate, in particolare, sono state le **tecnologie HoloWarehouse e HoloMaintenance di Würth Italia**, sviluppate in collaborazione con **Hevolus Innovation, partner worldwide di Microsoft per la 'mixed reality'** (realtà mista, frutto della fusione di informazioni di natura digitale con informazioni del mondo reale).

Le due soluzioni Würth concorrono a migliorare il servizio per il cliente rivenditore, dando vita a idee e informazioni, anche complesse, attraverso **ologrammi 3D e dimostrazioni di prodotto su vasta scala**.

Grazie a **HoloMaintenance, assistente da remoto e operatore possono comunicare in videochiamata e condividere lo scenario che il tecnico ha di fronte servendosi degli Hololens, i visori per la realtà mista**. Una volta visualizzato il problema, l'assistente da remoto può inviare immagini o documenti in mixed reality, permettendo all'operatore di risolverlo velocemente e a mani libere.

Con **HoloMaintenance** si possono **superare i vincoli strutturali nella presentazione e progettazione di sistemi logistici altamente personalizzabili**, consentendo di far vedere ai potenziali clienti, in tempo reale e direttamente nell'ambiente di lavoro, la soluzione più adatta a ottimizzare i propri processi, grazie alla tecnologia olografica e agli Hololens. **Venditore e cliente, una volta indossati i visori Microsoft per la Mixed Reality, possono assistere all'animazione olografica dell'intero processo di approvvigionamento della merce, visualizzare gli ologrammi 3D delle possibili soluzioni logistiche, posizionate nell'ambiente reale, e costruire insieme il progetto più efficace, perfettamente aderente agli spazi disponibili in magazzino.**

SFOGLIA ONLINE



NEWSLETTER

Inserisci la tua email...

ISCRIVITI ALLA NEWSLETTER



DALLE INSEGNE



PROGRESS È A FIANCO DI TELETHON



PROGETTO HOME, UNA NUOVA INIZIATIVA SOLIDALE SOSTENUTA DA BRICOFER



"PAYBACK BLACK WEEKS", NUOVO CONCORSO BRICOFER



BRICOCENTER PROMUOVE I CONSUMI SOSTENIBILI CON L'INIZIATIVA YES I RI



LEROY MERLIN PORTA LA RESPONSABILITÀ SOCIALE IN PARLAMENTO

VEDI TUTTI GLI ARTICOLI »



DALLE AZIENDE

Hevolus

Holowarehouse e Holomaintenance

Hevolus presenta HoloWarehouse e HoloMaintenance: le soluzioni di mixed reality studiate per il Gruppo Würth, azienda che lavora nella distribuzione di prodotti e sistemi per il montaggio e il fissaggio. Le soluzioni hanno come obiettivo quello di cambiare i paradigmi tradizionali dell'esperienza di acquisto e del rapporto fornitore/cliente dando vita a idee e informazioni attraverso i visori Microsoft HoloLens, che permettono di visualizzare nella realtà fisica ologrammi 3D ad alta definizione e dimostrazioni di prodotto su vasta scala. In dettaglio, HoloWarehouse è la holo-app di mixed reality per



la presentazione e configurazione delle soluzioni logistiche. Mentre Holomaintenance è deputata alla gestione di attività post-vendita di manutenzione e assistenza remota. Le soluzioni sono state insignite del Premio Innovazione Smau 2018.

Obereggen presente alla Fiera Skipass

Obereggen, cuore altoatesino del comprensorio del Latemar con Pampeago e Predazzo, sarà presente a Skipass, la fiera della montagna a Modena dal 1 al 4 novembre nell'area espositiva del consorzio Val di Fiemme-Obereggen. Diversi appuntamenti caratterizzeranno la stagione invernale 2018-19 che, come da tradizione, aprirà i battenti venerdì 30 novembre in notturna. Gli operatori presenteranno agli appassionati le novità del comprensorio, contraddistinto da piste di ogni tipo e difficoltà. Nell'ospitalità sulle piste spicca il rifugio Oberholz, alla stazione a monte della medesima seggiovia, gioiello di architettura realizzato con materiali eco-sostenibili.

IL RICONOSCIMENTO

Alla Würth «Premio Innovazione 2018» dello Smau Milano



Il Premio Innovazione SMAU 2018 a Nicola Piazza, ad di Würth Italia

BOLZANO

Würth Italia si è aggiudicata anche quest'anno il Premio Innovazione SMAU per l'impiego di HoloWarehouse e HoloMaintenance, due nuove soluzioni di tecnologia olografica di Mixed Reality per il retail e logistica. La Mixed Reality, o realtà ibrida, è un trend innovativo e d'avanguardia, che integrato nei processi aziendali rivoluziona i tradizionali paradigmi dell'esperienza d'acquisto e del rapporto fornitore/cliente. Grazie agli speciali visori HoloLens, il mondo fisico e quello digitale si fondono nella stessa interfaccia tridimensionale, dando vita a nuovi ambienti in cui elementi reali e virtuali coesistono e interagiscono tra loro. È proprio in tale direzione strategica che sono orientate le due piattaforme adottate da Würth – e sviluppate in collaborazione con Hevolus Innovation, partner worldwide di Microsoft – per l'automatizzazione e ottimizzazione dei processi logistici e di approvvigionamento e per la gestione dei servizi di manutenzione e di assistenza in remoto. Nello specifico, HoloWarehouse è deputata alla presentazione e coprogettazione delle nuove soluzioni logistiche di Würth. Indossati i visori, il venditore e il cliente possono assistere all'animazione olografi-

ca dell'intero processo di approvvigionamento, stoccaggio e riordino degli articoli dai centri logistici Würth a quelli del cliente. Attivando il menù dell'app con pochi semplici gesti della mano, è inoltre possibile eseguire la mappatura fisica degli ambienti in cui vengono posizionati gli ologrammi 3D dei vari sistemi logistici, fino ad arrivare alla configurazione del progetto desiderato, adattato agli spazi di magazzino a disposizione e alle reali esigenze di stoccaggio del cliente. Un ulteriore contributo viene fornito dalla seconda holoapp, HoloMaintenance, soluzione per le industrie manifatturiere che producono macchinari e che in questo modo possono offrire ai clienti supporto da remoto in qualunque momento. In caso di guasti o malfunzionamenti, l'assistente sul campo può videocchiama l'assistente da remoto e fargli vedere lo scenario che ha di fronte, il quale indirizza diagnosi e procedure di intervento attraverso la condivisione di immagini e annotazioni in Mixed Reality. «Grazie a questo sistema riusciamo a trasmettere più sicurezza al cliente, coinvolgendolo emotivamente, e allo stesso tempo velocizzare il processo decisionale, con un notevole incremento dell'Order Conversion Rate», commenta Nicola Piazza, ad di Würth Italia.



Olografia e realtà aumentata in logistica

18 ottobre 18, 2018 in: ICT - Security, Office - Operations, Retail - Food [Stampa](#) [Email](#)

Olografia e realtà aumentata in logistica, retail, manutenzione. Hevolus, azienda leader in ricerca e sviluppo di business model innovativi per il settore retail a 360 gradi – presenta per la prima volta le sue innovative soluzioni di mixed reality studiate per il Gruppo Würth, leader mondiale nella distribuzione di prodotti e sistemi per il fissaggio e il montaggio.

Le nuove soluzioni – HoloWarehouse e HoloMaintenance – propongono una visione comune: cambiare i paradigmi tradizionali dell'esperienza di acquisto e del rapporto fornitore/cliente dando vita a idee e informazioni, anche complesse, attraverso i visori Microsoft HoloLens, che **permettono di visualizzare nella realtà fisica ologrammi 3D ad alta definizione e dimostrazioni di prodotto** su vasta scala. In dettaglio, HoloWarehouse è l'innovativa holo-app di Mixed Reality per la presentazione e configurazione delle soluzioni logistiche. Mentre HoloMaintenance è deputata alla gestione di attività post-vendita di manutenzione e assistenza remota.

Grazie ad HoloWarehouse, ad esempio, sarà più facile per un'azienda meccanica capire in che modo potenziare la sicurezza degli ambienti di lavoro. Così possono fare ora clienti – attuali e potenziali – di Würth, installando nei propri stabilimenti di produzione i distributori automatici per l'antifortunistica Würth (che includono guanti, mascherine, occhiali di sicurezza, ecc.).

Grazie alla tecnologia Hevolus e agli HoloLens di Microsoft, l'ologramma 3D del distributore ne mostra il funzionamento: al passaggio di un badge elettronico, il dispenser eroga al lavoratore l'equipaggiamento di sicurezza personalizzato in base alla sua mansione lavorativa, garantendo all'azienda il tracciamento quotidiano dei prodotti stoccati e permettendo la gestione in tempo reale dei riordini.

[Torna all'indice](#)

NETWORK



PARTNER



MEDIA PARTNERS

Grazie ad HoloWarehouse, ad esempio, sarà più facile per un'azienda meccanica capire in che modo potenziare la sicurezza degli ambienti di lavoro. Così possono fare ora clienti - attuali e potenziali - di Würth, installando nei propri stabilimenti di produzione i distributori automatici per l'antinfortunistica Würth (che includono guanti, mascherine, occhiali di sicurezza, ecc.).

Grazie alla tecnologia Hevolus e agli Hololens di Microsoft, l'ologramma 3D del distributore ne mostra il funzionamento: al passaggio di un badge elettronico, il dispenser eroga al lavoratore l'equipaggiamento di sicurezza personalizzato in base alla sua mansione

SMAU Milano 2018 (23 - 25 Ottobre 2018) rappresenta per Hevolus la cornice ideale per presentare in anteprima queste nuove soluzioni dedicate al miglioramento della customer experience (**Pad.4, Stand D21**). Nel corso dell'evento, inoltre il caso di successo legato alla collaborazione tra Hevolus e Würth verrà insignito del Premio Innovazione SMAU 2018.

HoloWarehouse utilizza la tecnologia olografica sviluppata da Hevolus sugli Hololens di Microsoft: Hevolus, infatti, è tra le prime aziende italiane ad essere partner internazionale Microsoft per la Mixed Reality.

Da sempre impegnata nell'implementazione di un management in prevalenza femminile, Hevolus commenta la propria partecipazione a SMAU attraverso le parole della sua CEO, **Antonella La Notte**: *"Siamo orgogliosi di prendere parte a SMAU anche quest'anno continuando a portare innovazione tecnologica in un settore in cui fino a poco tempo fa sembrava impensabile, quale il mondo retail. La Mixed Reality rappresenta per le aziende un'incredibile opportunità per regalare ai propri clienti un'esperienza d'acquisto unica e siamo lieti che partner di pregio come Würth ci accordino la propria fiducia per portare la customer experience su un nuovo livello."*

Hevolus presenterà in fiera ulteriori novità in cantiere, tra cui i suoi programmi di ricerca più recenti e l'innovativa soluzione Photoplanner, studiata per Natuzzi, la più grande azienda italiana nel settore dell'arredamento. Grazie a tale soluzione, sarà sufficiente scattare una foto dell'ambiente domestico da arredare per poi vivere un'emozionante esperienza di Mixed Reality nello store Natuzzi: indossati i visori di realtà mista, il cliente potrà "visitare" la propria casa, scegliendo i modelli d'arredo, provandone colori e materiali, e sperimentandone la disposizione nell'ambiente.

Hevolus è un'azienda B2B di respiro internazionale, specializzata in ricerca e sviluppo di business model innovativi in grado di trasformare processi e customer experience dei suoi clienti. Si rivolge al settore Retail dell'industria del mobile e di qualsiasi azienda con un importante network retail sia B2B che B2C e si occupa di Corporate Open Innovation per la multinazionale Würth, con progetti di successo rivolti ad alcuni settori chiave del gruppo, tra cui la falegnameria, la costruzione di navi da crociera e yacht, l'industria del legno e l'industria manifatturiera.

Utilizzando tecnologie disruptive per creare una customer experience coinvolgente ed emozionale, l'offerta di Hevolus è ready to go e comprende lo studio del customer journey, il design del modello di business, lo sviluppo di tutti i software necessari al funzionamento, i test operativi. Diretta da un management rosa, oggi Hevolus vanta un importante ecosistema tecnologico e collabora con SER&Practices, spin-off del Dipartimento di Informatica dell'Università degli Studi di Bari - Aldo Moro e con SERLab, laboratorio di ricerca del medesimo dipartimento.

Tutte le soluzioni Hevolus sono caratterizzate da un elevato contenuto di innovazione tecnologica (Mixed Reality e Azure, Intelligenza Artificiale, Microsoft Dynamics e servizi cognitivi). Tra le principali referenze: Würth Italia, Würth Group, Natuzzi, Veneta Cucine, Maronese ACF, Gessi.

www.hevolus.it



« **Precedente**

Buyer Supplier Collaboration

Successivo »

Experience Retail a Bologna

SVILUPPO SOSTENIBILE

SOCIAL RESPONSIBILITY

FIELDS OF ACTIVITY

- » Buildings - Energy
- » Culture - Sustainability
- » Events - Media Partner
- » Expo - Meetings
- » ICT - Security



Tecnologia olografica e realtà aumentata

ottobre 16, 2018 77 Views Hevolus

Hevolus, specializzata nella ricerca e nello sviluppo di business model innovativi per il settore retail, presenta le soluzioni di mixed reality studiate per il Gruppo Würth, attivo nella distribuzione di prodotti e sistemi per il fissaggio e il montaggio. Le nuove soluzioni – HoloWarehouse e HoloMaintenance – intendono cambiare i paradigmi tradizionali dell'esperienza di acquisto e del rapporto fornitore/cliente dando vita a idee e informazioni attraverso i visori Microsoft Hololens, che permettono di visualizzare nella realtà fisica ologrammi 3D ad alta definizione e dimostrazioni di prodotto. Grazie a HoloWarehouse sarà più facile per un'azienda meccanica capire in che modo potenziare la sicurezza degli ambienti di lavoro. Così possono fare ora clienti – attuali e potenziali – di Würth, installando nei propri stabilimenti di produzione i distributori automatici per l'antifortunistica Würth (che includono guanti, mascherine, occhiali di sicurezza, ecc.). Invece, in caso di guasti o malfunzionamenti, grazie a HoloMaintenance, Würth può gestire in tempi celeri gli interventi di manutenzione o riparazione del distributore in modo diretto, ottenendo le informazioni necessarie dall'ologramma 3D o in modalità remota. Queste soluzioni sono presentate da Hevolus in occasione di SMAU Milano 2018.

Condividi:



SFOGLIA LA RIVISTA



Novembre 2018



Ottobre 2018

Cerca



NEWS

riflettori **Rettificatrici sotto i**

novembre 12, 2018

Lavapezzi ecologica **disponibile a noleggio**

novembre 12, 2018



Home > SCM > Tecnologia olografica e realtà aumentata per la logistica, manutenzione e retail

SCM

Tecnologia olografica e realtà aumentata per la logistica, manutenzione e retail

Redazione 16 ottobre 2018



Hevolus, azienda leader in ricerca e sviluppo di business model innovativi per il settore retail a 360 gradi, presenta per la prima volta le sue innovative **soluzioni di mixed reality** studiate per il Gruppo Würth, leader mondiale nella distribuzione di prodotti e sistemi per il fissaggio e il montaggio.

Le nuove soluzioni – **HoloWarehouse** e **HoloMaintenance** – propongono una vision comune: cambiare i paradigmi tradizionali dell'esperienza di acquisto e del rapporto fornitore/cliente dando vita a idee e informazioni, anche complesse, attraverso i visori Microsoft HoloLens, che permettono di **visualizzare nella realtà fisica ologrammi 3D ad alta definizione e dimostrazioni di prodotto su vasta scala**.

In dettaglio, HoloWarehouse è l'innovativa holo-app di Mixed Reality per la presentazione e configurazione delle **soluzioni logistiche**.

Mentre HoloMaintenance è deputata alla gestione di **attività post-vendita** di manutenzione e assistenza remota.

Grazie ad HoloWarehouse, ad esempio, sarà più facile per un'azienda meccanica capire in che modo **potenziare la sicurezza degli ambienti di lavoro**. Così possono fare ora clienti, attuali e potenziali, di Würth, installando nei propri stabilimenti di produzione i distributori automatici per l'antifortunistica Würth (che includono guanti, mascherine, occhiali di sicurezza, ecc.). Grazie alla tecnologia Hevolus e agli HoloLens di Microsoft, l'ologramma 3D del distributore ne mostra il funzionamento: al passaggio di un badge elettronico, il dispenser eroga al lavoratore l'equipaggiamento di sicurezza personalizzato in base alla sua mansione lavorativa, garantendo all'azienda il **tracciamento quotidiano dei prodotti stoccati** e permettendo la **gestione in tempo reale dei riordini**.



Leggi la rivista



10/2018



9/2018



8/2018



7/2018

Edicola Web

Iscriviti alla newsletter



Invece, in caso di guasti o malfunzionamenti, grazie a HoloMaintenance, Würth può gestire in tempi celeri gli interventi di manutenzione o riparazione del distributore in modo diretto, ottenendo le informazioni necessarie dall'ologramma 3D o in modalità remota, chiamando in **videoconferenza il supporto tecnico specializzato** che potrà vedere esattamente ciò che l'operatore on site visualizza con gli Hololens e indirizzarne diagnosi e procedure di intervento.

SMAU Milano 2018 (23 – 25 Ottobre 2018) rappresenta per Hevolus la cornice ideale per presentare in **anteprima queste soluzioni** dedicate al miglioramento della customer experience (Pad.4, Stand D21).

HoloWarehouse utilizza la tecnologia olografica sviluppata da Hevolus sugli Hololens di Microsoft: Hevolus, infatti, è tra le prime aziende italiane ad essere **partner internazionale Microsoft per la Mixed Reality**.

Da sempre impegnata nell'implementazione di un management in prevalenza femminile, Hevolus commenta la propria partecipazione a SMAU attraverso le parole della sua **CEO, Antonella La Notte**:
*"Siamo orgogliosi di prendere parte a SMAU anche quest'anno continuando a portare innovazione tecnologica in un settore in cui fino a poco tempo fa sembrava impensabile, quale il mondo retail. La Mixed Reality rappresenta per le aziende un'incredibile opportunità per **regalare ai propri clienti un'esperienza d'acquisto unica** e siamo lieti che partner di pregio come Würth ci accordino la propria fiducia per portare la customer experience su un nuovo livello."*

TAG Hevolus | logistica | manutenzione | Mixed Reality | retail | tecnologia olografica

Like 0





Con Hevolus e Würth la realtà aumentata nei d.a. di DPI



16-10-2018 – In occasione di **SMAU Milano 2018**, che si terrà dal 23 al 25 ottobre, verrà assegnato il **Premio Innovazione SMAU 2018** e, tra i vincitori, ci sarà anche **Hevolus**, azienda che ha sviluppato delle soluzioni applicate al retail per **migliorare la customer experience**. Hevolus si pone l'obiettivo di cambiare il tradizionale rapporto tra consumatore e venditore e tra quest'ultimo e il suo fornitore, attraverso la **realtà aumentata**, ovvero ologrammi 3D ad alta definizione che, grazie a speciali visori, le **Microsoft HoloLens**, mostrano il prodotto nella sua configurazione reale, prima che venga effettivamente acquistato. La **partnership tra Hevolus e Würth**, produttore di **distributori automatici di DPI (dispositivi di protezione individuali)**, consente anche al vending di godere di questa particolare tecnologia. Nello

specifico, il collaboratore che dovrà ritirare il suo dispositivo alla vending machine, ne potrà vedere in anticipo il funzionamento. Inoltre, passando il badge aziendale, la macchina riconosce la persona che ha di fronte ed eroga i dispositivi di sicurezza più adatti alla sua mansione. Tutta l'assistenza viene gestita da remoto, direttamente dalla **Würth**, grazie alla soluzione HoloMaintenance che monitora stoccaggio, eventuali guasti e riordini.

Antonella La Notte, CEO di HoloLens, ha così commentato:

*"Siamo orgogliosi di prendere parte a SMAU anche quest'anno continuando a portare innovazione tecnologica in un settore in cui fino a poco tempo fa sembrava impensabile, quale il mondo retail. La **Mixed Reality** rappresenta per le aziende un'incredibile opportunità per regalare ai propri clienti un'esperienza d'acquisto unica e siamo lieti che partner di pregio come **Würth** ci accordino la propria fiducia per portare la customer experience su un nuovo livello."*

« Precedente

[PassCu di Bilt, la soluzione che elimina i metalli pesanti nell'acqua](#)

Il prossimo »

[Carimali a TriestEspresso 2018. Pad. 30 - Stand 88B](#)

Tags: [3D](#) [DISPOSITIVI PROTEZIONE INDIVIDUALI](#) [distributori automatici](#) [dpi](#) [Hevolus, HoloLens](#) [macchinette](#) [Microsoft](#) [mixed reality](#) [Premio Innovazione](#) [realtà aumentata](#) [SMAU](#) [vending](#) [Würth](#)

Condividi questo post:



AUTORE



Redazione 5079 posts

[Visualizza tutti i post di questo autore](#) →

Cerca qui

... ALWAYS MORE SUSTAINABLE

ENERGIA

SANBENEDETTO The ZERO

Digital Signage Solutions

Sistema di pagamento **BRAVO executive/mbd**

OPEM
soluzione to package your quality

ANNUNCI DI **VendingMarket.eu**
YOUR VENDING MEGASTORE

Lettori di banconote NV8 Comestero – ricambi
Lettori di banconote NV8 – no bezel – ricambi Si valutano proposte economiche vendita fra privati...

Lettori di banconote NV4 Smiley Comestero – ricambi
lotto di lettori di banconote NV4 Smiley – no bezel – per ricambi vendita fra privati – no garanz...

Sistema gestione ZIP distributori N&W Necta Wittenborg
Sistema di gestione ZIP distributori N&W Necta Wittenborg (958936) ZIP data kit – chiavi: DataKey...

cambia monete
disponibili vari modelli di cambia monete... per quasi tutte le

GUARDA TUTTE LE INTERVISTE SU

VendingTv.it
THE VENDING TELEVISION

Logistica e realtà aumentata, binomio vincente

di Redazione PMI.it
scritto il 15 ottobre 2018



Hevolus presenta a SMAU Milano le sue soluzioni di tecnologia olografica e realtà aumentata per la logistica, la manutenzione e il retail.



SMAU: i pionieri dell'innovazione
1 ottobre 2018

Hevolus – azienda leader in ricerca e sviluppo di business model innovativi per il settore **retail** e tra le prime aziende italiane a essere partner internazionale **Microsoft** per la **Mixed Reality** – partecipa a SMAU Milano dal 23 al 25 ottobre con le sue innovative soluzioni studiate per il Gruppo **Würth**.

I servizi HoloWarehouse e HoloMaintenance rappresentano due progetti innovativi in grado di migliorare l'esperienza di acquisto e il rapporto fornitore/cliente sfruttando le potenzialità dei visori Microsoft HoloLens, in grado di visualizzare nella realtà fisica ologrammi 3D ad alta definizione e dimostrazioni di prodotto su vasta scala.

- **HoloWarehouse** è l'innovativa holo-app di Mixed Reality per la presentazione e configurazione delle soluzioni logistiche: un'opportunità di semplificazione per le aziende meccaniche chiamate a garantire maggiore sicurezza sul lavoro.
- **HoloMaintenance**, invece, è deputata alla gestione di attività post-vendita di manutenzione e assistenza remota e rappresenta la soluzione ideale per le attività di manutenzione di qualunque azienda dotata di strumentazioni che necessino di assistenza.

Nel corso di SMAU sarà illustrato il caso di successo legato alla collaborazione tra Hevolus e Würth, progetto insignito del Premio Innovazione SMAU 2018.

" Siamo orgogliosi di prendere parte a SMAU anche quest'anno – afferma il CEO Antonella La Notte – continuando a portare innovazione tecnologica in un settore in cui fino a poco tempo fa sembrava impensabile, quale il mondo retail. La Mixed Reality rappresenta per le aziende un'incredibile opportunità per regalare ai propri clienti un'esperienza d'acquisto unica e siamo lieti che partner di pregio come Würth ci accordino la propria fiducia per portare la customer experience su un nuovo livello.

SPECIALI PMI



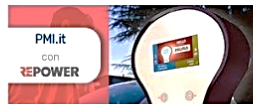
Speciale Internazionalizzazione



Speciale Banca IFIS Impresa



Speciale Fatturazione Elettronica



mobilità elettrica in Italia



ITALIA 4.0 MAGAZINES NEWS PRODOTTI DESIGN EMBEDDED VIDEO KNOWLEDGE BLOG NEWSLETTER

KEVIN SCHURTER



Home > News / Analisi > News > Hevolus: soluzioni di tecnologia olografica e realtà aumentata

Hevolus: soluzioni di tecnologia olografica e realtà aumentata

Le nuove soluzioni HoloWarehouse e HoloMaintenance, studiate per il colosso Würth, verranno presentate per la prima volta a SMAU Milano 2018



Publicato il 15 ottobre 2018

Hevolus presenta per la prima volta le sue innovative soluzioni di mixed reality studiate per il Gruppo Würth, leader mondiale nella distribuzione di prodotti e sistemi per il fissaggio e il montaggio.



Le nuove soluzioni- **HoloWarehouse** e **HoloMaintenance** – propongono una vision comune: cambiare i paradigmi tradizionali dell'esperienza di acquisto e del rapporto fornitore/cliente dando vita a idee e informazioni, anche complesse, attraverso i visori Microsoft Hololens, che permettono di visualizzare nella realtà fisica ologrammi 3D ad alta definizione e dimostrazioni di prodotto su vasta scala. In dettaglio, **HoloWarehouse** è l'innovativa holo-app di Mixed Reality per la presentazione e configurazione delle soluzioni logistiche. Mentre **HoloMaintenance** è deputata alla gestione di attività post-vendita di manutenzione e assistenza remota.

Grazie ad HoloWarehouse, ad esempio, sarà più facile per un'azienda meccanica capire in che modo potenziare la sicurezza degli ambienti di lavoro. Così possono fare ora clienti – attuali e potenziali – di Würth, installando nei propri stabilimenti di produzione i distributori automatici per l'antinfortunistica Würth (che includono guanti, mascherine, occhiali di sicurezza, ecc.). Grazie alla tecnologia Hevolus e agli Hololens di Microsoft, l'ologramma 3D del distributore ne mostra il funzionamento: al passaggio di un badge elettronico, il dispenser eroga al lavoratore l'equipaggiamento di sicurezza personalizzato in base alla sua mansione lavorativa, garantendo all'azienda il tracciamento quotidiano dei prodotti stoccati e permettendo la gestione in tempo reale dei riordini.

Invece, in caso di guasti o malfunzionamenti, grazie a HoloMaintenance, Würth può gestire in tempi celeri gli interventi di manutenzione o riparazione del distributore in modo diretto, ottenendo le informazioni necessarie dall'ologramma 3D o in modalità remota, chiamando in videoconferenza il supporto tecnico specializzato che potrà vedere esattamente ciò che l'operatore on site visualizza con gli Hololens e indirizzarne diagnosi e procedure di intervento. Grazie alla sua valenza trasversale, HoloMaintenance è la soluzione ideale per le attività di manutenzione di qualunque azienda dotata di strumentazioni che necessitino di assistenza, superando ogni limite di spazialità e temporalità.

Ricerca articoli, notizie... Cerca



Iscriviti alle newsletter »

Per la tua pubblicità »



Entra nel nuovo sito

FULL RESPONSIVE

Reattivo e Full responsive

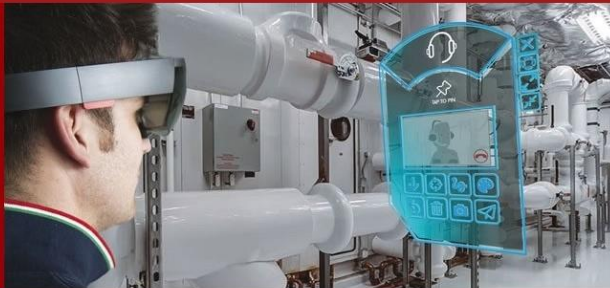
CONRAD

Entra nel nuovo sito





Home Rivista | Magazine : Italian Shop Design | Yearbook Newsletter Partners Contatti | Contact us Search..



[Back To Homepage](#)

Hevolus presenta le sue nuove soluzioni di tecnologia olografica e realtà aumentata per il mondo retail, la logistica e il settore della manutenzione.

15 ottobre 2018, 10:53

Hevolus azienda leader in ricerca e sviluppo di business model innovativi per il settore retail a 360 gradi – presenta per la prima volta le sue innovative soluzioni di mixed reality studiate per il Gruppo Würth, leader mondiale nella distribuzione di prodotti e sistemi per il fissaggio e il montaggio.

Le nuove soluzioni HoloWarehouse e HoloMaintenance, studiate per il colosso Würth, verranno presentate per la prima volta a SMAU Milano 2018 23 – 25 Ottobre 2018, Padiglione 4 – Stand D21.

Le nuove soluzioni – HoloWarehouse e HoloMaintenance – propongono una visione comune: cambiare i paradigmi tradizionali dell'esperienza di acquisto e del rapporto fornitore/cliente dando vita a idee e informazioni, anche complesse, attraverso i visori Microsoft HoloLens, che permettono di visualizzare nella realtà fisica ologrammi 3D ad alta definizione e dimostrazioni di prodotto su vasta scala. In dettaglio, HoloWarehouse è l'innovativa holo-app di Mixed Reality per la presentazione e configurazione delle soluzioni logistiche. Mentre HoloMaintenance è deputata alla gestione di attività post-vendita di manutenzione e assistenza remota.

Grazie ad HoloWarehouse, ad esempio, sarà più facile per un'azienda meccanica capire in che modo potenziare la sicurezza degli ambienti di lavoro. Così possono fare ora clienti – attuali e potenziali – di Würth, installando nei propri stabilimenti di produzione i distributori automatici per l'antinfortunistica Würth (che includono guanti, mascherine, occhiali di sicurezza, ecc.). Grazie alla tecnologia Hevolus e agli HoloLens di Microsoft, l'ologramma 3D del distributore ne mostra il funzionamento: al passaggio di un badge elettronico, il dispenser eroga al lavoratore l'equipaggiamento di sicurezza personalizzato in base alla sua mansione lavorativa, garantendo all'azienda il tracciamento quotidiano dei prodotti stoccati e permettendo la gestione in tempo reale dei riordini.

Invece, in caso di guasti o malfunzionamenti, grazie a HoloMaintenance, Würth può gestire in tempi celeri gli interventi di manutenzione o riparazione del distributore in modo diretto, ottenendo le informazioni necessarie dall'ologramma 3D o in modalità remota, chiamando in videoconferenza il supporto tecnico specializzato che potrà vedere esattamente ciò che l'operatore on site visualizza con gli HoloLens e indirizzarne diagnosi e procedure di intervento. Grazie alla sua valenza trasversale, HoloMaintenance è la soluzione ideale per le attività di manutenzione di qualunque azienda dotata di strumentazioni che necessitano di assistenza, superando ogni limite di spazialità e temporalità.

SMAU Milano 2018 (23 – 25 Ottobre 2018) rappresenta per Hevolus la cornice ideale per presentare in anteprima queste nuove soluzioni dedicate al miglioramento della customer experience (Pad.4, Stand D21). Nel corso dell'evento, inoltre il caso di successo legato alla collaborazione tra Hevolus e Würth verrà insignito del Premio Innovazione SMAU 2018.

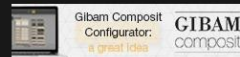
HoloWarehouse utilizza la tecnologia olografica sviluppata da Hevolus sugli HoloLens di Microsoft: Hevolus, infatti, è tra le prime aziende italiane ad essere partner internazionale Microsoft per la Mixed Reality.

Da sempre impegnata nell'implementazione di un management in prevalenza femminile, Hevolus commenta la propria partecipazione a SMAU attraverso le parole della sua CEO, Antonella La Notte: "Siamo orgogliosi di prendere parte a SMAU anche quest'anno continuando a portare innovazione tecnologica in un settore in cui fino a poco tempo fa sembrava impensabile, quale il mondo retail. La Mixed Reality rappresenta per le aziende un'incredibile opportunità per regalare ai propri clienti un'esperienza d'acquisto unica e siamo lieti che partner di pregio come Würth ci accordino la propria fiducia per portare la customer experience su un nuovo livello."

Hevolus presenterà in fiera ulteriori novità in cantiere, tra cui i suoi programmi di ricerca più recenti e l'innovativa soluzione Photoplanner, studiata per Natuzzi, la più grande azienda italiana nel settore dell'arredamento. Grazie a tale soluzione, sarà sufficiente scattare una foto dell'ambiente domestico da arredare per poi vivere un'emozionante esperienza di Mixed Reality nello store Natuzzi: indossati i visori di realtà mista, il cliente potrà "visitare" la propria casa, scegliendo i modelli d'arredo, provandone colori e materiali, e sperimentandone la disposizione nell'ambiente.



Competenza, serietà
e massimo impegno



RUBRICHE

ATTUALITA'
CORSI, CONVEGNI & INIZIATIVE
DALLE AZIENDE
DESIGN
DIGITAL SIGNAGE
english text
LATEST NEWS
LIGHTING
NEW OPENING
PAVIMENTI & RIVESTIMENTI
RETAIL & FOOD
RETAIL DESIGN
TECNOLOGIE PER IL RETAIL
TEMPORARY STORE & POP-UP
VISUAL COMMUNICATION



Our team has reached extensive expertise in developing integrated online and offline communication strategies, planning and creating events, planning and creating training courses for institutions, firms, and professionals. The projects are developed with the specific objective of ensuring companies a significant return on investments and a real enhancement of their image, while also strengthening their activities through advanced communication and technological solutions.

"augmented reality" "welcome cities" "Realità aumentata" "juorio" "Metaio" "virtual assistant" 360 degree news agenda digitale Arta- arte quantistica augmented-reality Ray-Bans
augmented reality augmented reality designer augmented reality expert augmented reality for education augmented reality for magazine Augmented reality glasses Augmented Reality Paintings AUGMENTED REALITY TOYS BBC Bicentenario di Verdi caso De Kerckhove Egocreatnet fuggetta Giorgio Napolitano Giuseppe Verdi Google GLASS headset IWA Italy Juliet Art Magazine Kinect Kinect Sign Language Translator lego microsoft **mirko compagno** oculus rift palmeni Paolo Marzelli Presidente della Repubblica Printlovers Quantum Art quarta **realità aumentata** Smart City Tech **user experience** videogame **virtual reality**

Hevolus, tecnologia olografica e realtà aumentata

Posted By The Round on Ott 14, 2018 |



Hevolus svela le innovative soluzioni di **mixed reality messe a punto per il Gruppo Würth**, player mondiale nella distribuzione di sistemi di fissaggio e montaggio.

In questo settore, Hevolus propone **HoloWarehouse e HoloMaintenance**, piattaforme che consentono la massima interazione tra operatore e sistemi informativo. Un vero e proprio cambio di paradigma per chi lavora sul campo, il tutto basato sui visori attivi **Microsoft HoloLens**. In dettaglio, **HoloWarehouse è una App in Mixed Reality per la presentazione e configurazione delle soluzioni logistiche**. Mentre

Holomaintenance è deputata alla gestione di attività post-vendita di manutenzione e assistenza remota.

Grazie ad **HoloWarehouse, ad esempio, sarà più facile per un'azienda meccanica capire in che modo potenziare la sicurezza degli ambienti di lavoro**. Così possono fare ora clienti – attuali e potenziali – di Würth, installando nei propri stabilimenti di produzione i distributori automatici per l'antifortunistica Würth (che includono guanti, mascherine, occhiali di sicurezza, ecc.). Grazie alla tecnologia Hevolus e agli HoloLens di Microsoft, l'ologramma 3D del distributore ne mostra il funzionamento: al passaggio di un badge elettronico, il dispenser eroga al lavoratore l'equipaggiamento di sicurezza personalizzato in base alla sua mansione lavorativa, garantendo all'azienda il tracciamento quotidiano dei prodotti stoccati e permettendo la gestione in tempo reale dei riordini.

Invece, in caso di guasti o malfunzionamenti, grazie a HoloMaintenance, Würth può gestire in tempi celeri gli interventi di manutenzione o riparazione del distributore in modo diretto, ottenendo le informazioni necessarie dall'ologramma 3D o in modalità remota, chiamando in videoconferenza il supporto tecnico specializzato che potrà vedere esattamente ciò che l'operatore on site visualizza con gli HoloLens e indirizzarne diagnosi e procedure di intervento.

Hevolus sarà presenta a SMAU Milano. Hevolus presenterà in fiera ulteriori novità in cantiere, tra cui i suoi programmi di ricerca più recenti e l'innovativa soluzione Photoplanner, studiata per Natuzzi, la più grande azienda italiana nel settore dell'arredamento.

Antonella La Notte, CEO di Hevolus

Siamo orgogliosi di prendere parte a SMAU anche quest'anno continuando a portare innovazione tecnologica in un settore in cui fino a poco tempo fa sembrava impensabile, quale il mondo retail. La Mixed Reality rappresenta per le aziende un'incredibile opportunità per regalare ai propri clienti un'esperienza d'acquisto unica e siamo lieti che partner di pregio come Würth ci accordino la propria fiducia per portare la customer experience su un nuovo livello.

fonte: <https://www.techfromthenet.it/201810127007/News-produttivita/hevolus-tecnologia-olografica-e-realta-aumentata.html>

12 ottobre 2018

Comments Off on INNOVAZIONE-HEVOLUS presenta le sue nuove soluzioni di tecnologia olografica e realtà aumentata per la logistica, il settore della manutenzione e il mondo retail

Dalla home page

INNOVAZIONE-HEVOLUS PRESENTA LE SUE NUOVE SOLUZIONI DI TECNOLOGIA OLOGRAFICA E REALTÀ AUMENTATA PER LA LOGISTICA, IL SETTORE DELLA MANUTENZIONE E IL MONDO RETAIL



Le nuove soluzioni HoloWarehouse e HoloMaintenance, studiate per il colosso Würth, verranno presentate per la prima volta a SMAU Milano 2018

23 - 25 Ottobre 2018, Padiglione 4 - Stand D21.

Hevolus (www.hevolus.it) - azienda leader in ricerca e sviluppo di business model innovativi per il settore retail a 360 gradi - presenta per la prima volta le sue innovative soluzioni di mixed reality studiate per il **Gruppo Würth**, leader mondiale nella distribuzione di prodotti e sistemi per il fissaggio e il montaggio.

Le nuove soluzioni - HoloWarehouse e HoloMaintenance - propongono una vision comune: cambiare i paradigmi tradizionali dell'esperienza di acquisto e del rapporto fornitore/cliente dando vita a idee e informazioni, anche complesse, attraverso i visori Microsoft HoloLens, che permettono di visualizzare nella realtà fisica ologrammi 3D ad alta definizione e dimostrazioni di prodotto su vasta scala. In dettaglio, **HoloWarehouse** è l'innovativa holo-app di Mixed Reality per la presentazione e configurazione delle soluzioni logistiche. Mentre **HoloMaintenance** è deputata alla gestione di attività post-vendita di manutenzione e assistenza remota.

Grazie ad HoloWarehouse, ad esempio, sarà più facile per un'azienda meccanica capire in che modo potenziare la sicurezza degli ambienti di lavoro. Così possono fare ora clienti - attuali e potenziali - di **Würth**, installando nei propri stabilimenti di produzione i distributori automatici per l'antinfortunistica Würth (che includono guanti, mascherine, occhiali di sicurezza, ecc.). Grazie alla tecnologia Hevolus e agli HoloLens di Microsoft, l'ologramma 3D del distributore ne mostra il funzionamento: al passaggio di un badge elettronico, il dispenser eroga al lavoratore l'equipaggiamento di sicurezza personalizzato in base alla sua mansione lavorativa, garantendo all'azienda il tracciamento quotidiano dei prodotti stoccati e permettendo la gestione in tempo reale dei riordini.

Invece, in caso di guasti o malfunzionamenti, grazie a HoloMaintenance, Würth può gestire in tempi celeri gli interventi di manutenzione o riparazione del distributore in modo diretto, ottenendo le informazioni necessarie dall'ologramma 3D o in modalità remota, chiamando in videoconferenza il supporto tecnico specializzato che potrà vedere esattamente ciò che l'operatore on site visualizza con gli HoloLens e indirizzarne diagnosi e procedure di intervento. Grazie alla sua valenza trasversale, HoloMaintenance è la soluzione ideale per le attività di manutenzione di qualunque azienda dotata di strumentazioni che necessino di assistenza, superando ogni limite di spazialità e temporalità.

SMAU Milano 2018 (23 – 25 Ottobre 2018) rappresenta per Hevolus la cornice ideale per presentare in anteprima queste nuove soluzioni dedicate al miglioramento della customer experience (**Pad.4, Stand D21**). Nel corso dell'evento, inoltre il caso di successo legato alla collaborazione tra Hevolus e Würth verrà insignito del **Premio Innovazione SMAU 2018**.

HoloWarehouse utilizza la tecnologia olografica sviluppata da Hevolus sugli HoloLens di Microsoft: Hevolus, infatti, è tra le prime aziende italiane ad essere **partner internazionale Microsoft per la Mixed Reality**.

Da sempre impegnata nell'implementazione di un management in prevalenza femminile, Hevolus commenta la propria partecipazione a SMAU attraverso le parole della sua CEO, Antonella La Notte: *"Siamo orgogliosi di prendere parte a SMAU anche quest'anno continuando a portare innovazione tecnologica in un settore in cui fino a poco tempo fa sembrava impensabile, quale il mondo retail. La Mixed Reality rappresenta per le aziende un'incredibile opportunità per regalare ai propri clienti un'esperienza d'acquisto unica e siamo lieti che partner di pregio come Würth ci accordino la propria fiducia per portare la customer experience su un nuovo livello."*

Hevolus presenterà in fiera ulteriori novità in cantiere, tra cui i suoi programmi di ricerca più recenti e l'innovativa soluzione **Photoplanner**, studiata per **Natuzzi**, la più grande azienda italiana nel settore dell'arredamento. Grazie a tale soluzione, sarà sufficiente scattare una foto dell'ambiente domestico da arredare per poi vivere un'emozionante esperienza di Mixed Reality nello store Natuzzi: indossati i visori di realtà mista, il cliente potrà "visitare" la propria casa, scegliendo i modelli d'arredo, provandone colori e materiali, e sperimentandone la disposizione nell'ambiente.

—

TRASPORTARE OGGI IN EUROPA

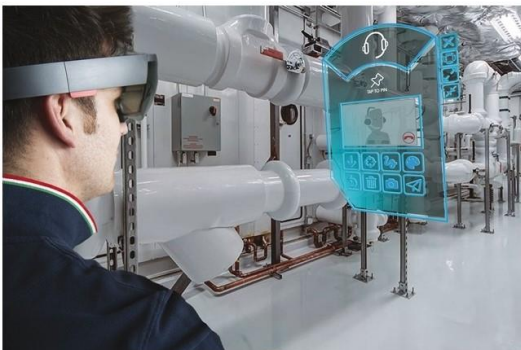


Ultime news offerte da "Logistico dell'Anno" Mercedes-Benz TruckTraining: le migliori nuove leve tra gli autisti si perfezionano ancora di più

AZIENDE E STRATEGIE

Tecnologia olografica e realtà aumentata per la logistica

Scritta da A. Trapani il 12 ottobre 2018



Le nuove soluzioni HoloWarehouse e HoloMaintenance, studiate per il colosso Würth, verranno presentate per la prima volta a SMAU Milano 2018.

Hevolus presenta per la prima volta le sue innovative soluzioni di mixed reality studiate per il Gruppo Würth, leader mondiale nella distribuzione di prodotti e sistemi per il fissaggio e il montaggio.

Le nuove soluzioni – HoloWarehouse e HoloMaintenance – propongono una vision comune: cambiare i paradigmi tradizionali dell'esperienza di acquisto e del rapporto fornitore/cliente dando vita a idee e informazioni, anche complesse, attraverso i visori Microsoft HoloLens, che permettono di visualizzare nella realtà fisica ologrammi 3D ad alta definizione e dimostrazioni di prodotto su vasta scala. In dettaglio, HoloWarehouse è l'innovativa holo-app di Mixed Reality per la presentazione e configurazione delle soluzioni logistiche. Mentre HoloMaintenance è deputata alla gestione di attività post-vendita di manutenzione e assistenza remota.

Grazie ad HoloWarehouse, ad esempio, sarà più facile per un'azienda meccanica capire in che modo potenziare la sicurezza degli ambienti di lavoro. Così possono fare ora clienti – attuali e potenziali – di Würth, installando nei propri stabilimenti di produzione i distributori automatici per l'antinfortunistica Würth (che includono guanti, mascherine, occhiali di sicurezza, ecc). Grazie alla tecnologia Hevolus e agli HoloLens di Microsoft, l'ologramma 3D del distributore ne mostra il funzionamento: al passaggio di un badge elettronico, il dispenser eroga al lavoratore l'equipaggiamento di sicurezza personalizzato in base alla sua mansione lavorativa, garantendo all'azienda il tracciamento quotidiano dei prodotti stoccati e permettendo la gestione in tempo reale dei riordini.

Invece, in caso di guasti o malfunzionamenti, grazie a HoloMaintenance, Würth può gestire in tempi celeri gli interventi di manutenzione o riparazione del distributore in modo diretto, ottenendo le informazioni necessarie dall'ologramma 3D o in modalità remota, chiamando in videoconferenza il supporto tecnico specializzato che potrà vedere esattamente ciò che l'operatore on site visualizza con gli HoloLens e indirizzarne diagnosi e procedure di intervento. Grazie alla sua valenza trasversale, HoloMaintenance è la soluzione ideale per le attività di manutenzione di qualunque azienda dotata di strumentazioni che necessitano di assistenza, superando ogni limite di spazialità e temporalità.



Condividi questo articolo



GLI ARTICOLI PIÙ LETTI

LOGISTICA
LOGISTICO DELL'ANNO 2018, assegnati i premi

LOGISTICA
A Villa Costanza il Premio "Logistico dell'Anno"

LOGISTICA
Potenziati i collegamenti ferroviari merci da e per il porto di Genova



SMAU Milano 2018 (23 – 25 Ottobre 2018) rappresenta per Hevolus la cornice ideale per presentare in anteprima queste nuove soluzioni dedicate al miglioramento della customer experience (Pad.4, Stand D21). Nel corso dell'evento, inoltre il caso di successo legato alla collaborazione tra Hevolus e Würth verrà insignito del Premio Innovazione SMAU 2018.



HoloWarehouse utilizza la tecnologia olografica sviluppata da Hevotus sugli HoloLens di Microsoft: Hevolus, infatti, è tra le prime aziende italiane ad essere partner internazionale Microsoft per la Mixed Reality.

Da sempre impegnata nell'implementazione di un management in prevalenza femminile, Hevolus commenta la propria partecipazione a SMAU attraverso le parole della sua CEO, Antonella La Notte: *"Siamo orgogliosi di prendere parte a SMAU anche quest'anno continuando a portare innovazione tecnologica in un settore in cui fino a poco tempo fa sembrava impensabile, quale il mondo retail. La Mixed Reality rappresenta per le aziende un'incredibile opportunità per regalare ai propri clienti un'esperienza d'acquisto unica e siamo lieti che partner di pregio come Würth ci accordino la propria fiducia per portare la customer experience su un nuovo livello."*

Dal Cloud all'Edge Computing: la gestione degli assi connessi
Scopri quali sono i vantaggi ed i limiti delle diverse tecnologie
RIVEDI IL WEBINAR ADESSO!

Life Is On



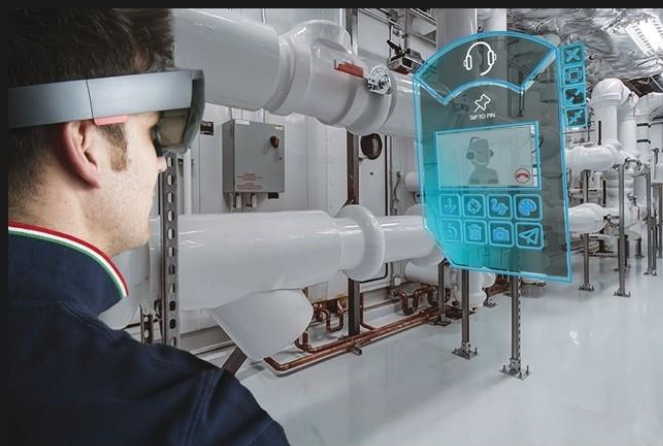
 APC
by Schneider Electric

**L'intelligenza distribuita
nella fabbrica del futuro**

Home > News > La mixed reality di Hevolus vince il Premio Innovazione SMAU 2018

La mixed reality di Hevolus vince il Premio Innovazione SMAU 2018

Da Redazione BitMAT - 12/10/2018



Hevolus – azienda R&S nel campo dei business model innovativi per il retail – presenta le soluzioni innovative di **mixed reality** studiate per il **Gruppo Würth**, attivo nel settore della distribuzione di prodotti e sistemi per il fissaggio e il montaggio.

Le nuove soluzioni – HoloWarehouse e HoloMaintenance – propongono una vision comune: cambiare i paradigmi tradizionali dell'esperienza di acquisto e del rapporto fornitore/cliente dando vita a idee e informazioni, anche complesse, attraverso i visori Microsoft HoloLens, che permettono di visualizzare nella realtà fisica ologrammi 3D ad alta definizione e dimostrazioni di prodotto su vasta scala. In dettaglio, HoloWarehouse è l'innovativa holo-app di Mixed Reality per la presentazione e configurazione delle soluzioni logistiche. Mentre HoloMaintenance è deputata alla gestione di attività post-vendita di manutenzione e assistenza remota.

Grazie ad HoloWarehouse, ad esempio, sarà più facile per un'azienda meccanica capire in che modo potenziare la sicurezza degli ambienti di lavoro. Così possono fare ora clienti – attuali e potenziali – di Würth, installando nei propri stabilimenti di produzione i distributori automatici per l'antinfortunistica Würth (che includono guanti, mascherine, occhiali di sicurezza, ecc.). Grazie alla tecnologia Hevolus e agli HoloLens di Microsoft, l'ologramma 3D del distributore ne mostra il funzionamento: al passaggio di un badge elettronico, il dispenser eroga al lavoratore l'equipaggiamento di sicurezza personalizzato in base alla sua mansione lavorativa, garantendo all'azienda il tracciamento quotidiano dei prodotti stoccati e permettendo la gestione in tempo reale dei riordini.

Invece, in caso di guasti o malfunzionamenti, grazie a HoloMaintenance, Würth può gestire in tempi celeri gli interventi di manutenzione o riparazione del distributore in modo diretto, ottenendo le informazioni necessarie dall'ologramma 3D o in modalità remota, chiamando in videoconferenza il supporto tecnico specializzato che potrà vedere esattamente ciò che l'operatore on site visualizza con gli HoloLens e indirizzarne diagnosi e procedure di intervento. Grazie alla sua valenza trasversale, HoloMaintenance è la soluzione ideale per le attività di manutenzione di qualunque azienda dotata di strumentazioni che necessitano di assistenza, superando ogni limite di spazialità e temporalità.



Il marketing sopravviverà al GDPR?
Scopri con il webinar gratuito di BitMAT
30 Novembre 2018 alle Ore 11:00

ISCRIVITI AL WEBINAR

Newsletter

Iscriviti alla Newsletter per ricevere gli aggiornamenti dai portali di BitMAT Edizioni.

Iscriviti Adesso

BitMATv - I video di BitMAT

TTG 15 NOVEMBRE 2018

Redazione - 15/11/2018

ITG 10 NOVEMBRE 2018

10/11/2018

TTG 1° NOVEMBRE 2018

01/11/2018

**IL SOFTWARE INDUSTRIALE
PROTAGONISTA A MILANO**

18/10/2018

TTG 15 OTTOBRE 2018

15/10/2018

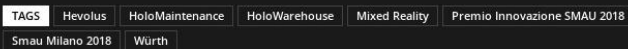
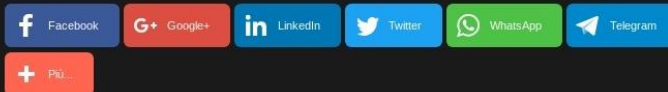
SMAU Milano 2018 (23-25 Ottobre 2018) rappresenta per Hevolus la cornice ideale per presentare in anteprima queste nuove soluzioni dedicate al miglioramento della customer experience (Pad.4, Stand D21). Nel corso dell'evento, inoltre il caso di successo legato alla collaborazione tra Hevolus e Würth verrà insignito del Premio Innovazione SMAU 2018.

HoloWarehouse utilizza la tecnologia olografica sviluppata da Hevolus sugli HoloLens di Microsoft: Hevolus, infatti, è tra le prime aziende italiane ad essere partner internazionale Microsoft per la Mixed Reality.

Da sempre impegnata nell'implementazione di un management in prevalenza femminile, Hevolus commenta la propria partecipazione a SMAU attraverso le parole della sua CEO, **Antonella La Notte**: *"Siamo orgogliosi di prendere parte a SMAU anche quest'anno continuando a portare innovazione tecnologica in un settore in cui fino a poco tempo fa sembrava impensabile, quale il mondo retail. La Mixed Reality rappresenta per le aziende un'incredibile opportunità per regalare ai propri clienti un'esperienza d'acquisto unica e siamo lieti che partner di pregio come Würth ci accordino la propria fiducia per portare la customer experience su un nuovo livello."*

Hevolus presenterà in fiera ulteriori novità in cantiere, tra cui i suoi programmi di ricerca più recenti e l'innovativa soluzione Photoplanner, studiata per Natuzzi, la più grande azienda italiana nel settore dell'arredamento. Grazie a tale soluzione, sarà sufficiente scattare una foto dell'ambiente domestico da arredare per poi vivere un'emozionante esperienza di Mixed Reality nello store Natuzzi: indossati i visori di realtà mista, il cliente potrà "visitare" la propria casa, scegliendo i modelli d'arredo, provandone colori e materiali, e sperimentandone la disposizione nell'ambiente.

Per conoscere tutte le novità, è sufficiente iscriversi a Smau Milano cliccando [questo link](#).



I più letti



Mobile

Microsoft acquista
Acompli

Redazione BITMAT - 02/12/2014

RDX USB3+: il più veloce RDX QuikStor di sempre, Connessione USB, nessun alimentatore esterno, fino a 4TB di capacità

Hevolus, tecnologia olografica e realtà aumentata

12 Ottobre 2018 Scritto da Cristiano Sala



Hevolus svela le innovative soluzioni di **mixed reality** messe a punto per il Gruppo **Würth**, player mondiale nella distribuzione di sistemi di fissaggio e montaggio.

In questo settore, Hevolus propone **HoloWarehouse** e **HoloMaintenance**, piattaforme che consentono la massima interazione tra operatore e sistemi informativi. Un vero e proprio cambio di paradigma per chi lavora sul campo, il tutto basato sui visori attivi **Microsoft HoloLens**. In dettaglio, **HoloWarehouse** è una App in **Mixed Reality** per la **presentazione e configurazione delle soluzioni logistiche**. Mentre **HoloMaintenance** è deputata alla gestione di attività post-vendita di manutenzione e assistenza remota.

Grazie ad **HoloWarehouse**, ad esempio, sarà più facile per un'azienda meccanica capire in che modo potenziare la sicurezza degli ambienti di lavoro. Così possono fare ora clienti - attuali e potenziali - di Würth, installando nei propri stabilimenti di produzione i distributori automatici per l'antinfartistica Würth (che includono guanti, mascherine, occhiali di sicurezza, ecc.).

Grazie alla tecnologia Hevolus e agli HoloLens di Microsoft, l'ologramma 3D del distributore ne mostra il funzionamento: al passaggio di un badge elettronico, il dispenser eroga al lavoratore l'equipaggiamento di sicurezza personalizzato in base alla sua mansione lavorativa, garantendo all'azienda il tracciamento quotidiano dei prodotti stoccati e permettendo la gestione in tempo reale dei riordini.

Invece, in caso di guasti o malfunzionamenti, grazie a **HoloMaintenance**, Würth può gestire in tempi celeri gli interventi di manutenzione o riparazione del distributore in modo diretto, ottenendo le informazioni necessarie dall'ologramma 3D o in modalità remota, chiamando in videoconferenza il supporto tecnico specializzato che potrà vedere esattamente ciò che l'operatore on site visualizza con gli HoloLens e indirizzarne diagnosi e procedure di intervento.

Hevolus sarà presentata a SMAU Milano. Hevolus presenterà in fiera ulteriori novità in cantiere, tra cui i suoi programmi di ricerca più recenti e l'innovativa soluzione Photoplanner, studiata per Natuzzi, la più grande azienda italiana nel settore dell'arredamento.

“ Antonella La Notte, CEO di Hevolus

Siamo orgogliosi di prendere parte a SMAU anche quest'anno continuando a portare innovazione tecnologica in un settore in cui fino a poco tempo fa sembrava impensabile, quale il mondo retail. La Mixed Reality rappresenta per le aziende un'incredibile opportunità per regalare ai propri clienti un'esperienza d'acquisto unica e siamo lieti che partner di pregio come Würth ci accordino la propria fiducia per portare la customer experience su un nuovo livello.

Tagged under: [retail](#) [realtà aumentata](#) [manifatturiero](#) [Industry 4.0](#)
[Windows Holographic](#) [SMAU 2018](#)

PROMOZIONE D'AUTUNNO 2018
 Sconti eccezionali dal 15 ottobre al 31 dicembre
Fino al 18% di sconto!

EVENTI

F-SECURE, LEGGI LO SPECIALE:

VMWORLD, LEGGI LO SPECIALE:

ULTIMI ARTICOLI

- Pure Storage, i Cloud Data Services rivoluzionano la nuvola**
- L'evoluzione di Citrix, abilitatori di risorse per l'enterprise**
- VIA e Lucid, una partnership per VIA Edge AI 3D Developer Kit**
- OMC2 sceglie le tecnologie iperconvergenti Syneto**
- Kaspersky rileva il secondo zero-day per Windows in un mese**

FOCUS

GDPR: privacy e compliance, oltre la data security



Copriamo
il mondo della
Manutenzione a 360°

PUBBLICITÀ

MANUTENZIONE MECCANICA MANUTENZIONE ELETTRICA OLEODINAMICA & PNEUMATICA STRUMENTAZIONE & CONTROLLO
UTENSILI & ATTREZZATURE MANUTENZIONE & ICT MANUTENZIONE 4.0

HEVOLUS INVESTE NELLE TECNOLOGIE DI REALTÀ AUMENTATA E OLOGRAFIA PER LA MANUTENZIONE

L'azienda si propone di cambiare l'esperienza di acquisto e del rapporto fornitore/cliente, potenziare la sicurezza degli ambienti di lavoro e gestire velocemente gli interventi di manutenzione

[RICHIEDI INFORMAZIONI / CONTATTAMI](#)

Informazioni su

Richiedi informazioni

Articoli correlati

Contatta l'editor



Le soluzioni Hevolus pensate per il Gruppo Würth verranno presentate al SMAU Milano 2018

Hevolus presenterà le sue due soluzioni, studiate per il Gruppo Würth, di olografia e realtà aumentata HoloWarehouse e HoloMaintenance a SMAU Milano 2018, che si terrà dal 23 al 25 ottobre. Queste soluzioni sono state progettate in particolare per la logistica, la manutenzione e il mondo retail.

SOLUZIONI PER CAMBIARE L'ESPERIENZA DI ACQUISTO E DEL RAPPORTO FORNITORE/CLIENTE

HoloWarehouse e HoloMaintenance propongono una vision comune: **cambiare i paradigmi tradizionali dell'esperienza di acquisto e del rapporto fornitore/cliente** dando vita a idee e informazioni, anche complesse, attraverso i visori Microsoft HoloLens, che permettono di visualizzare nella realtà fisica ologrammi 3D ad alta definizione e dimostrazioni di prodotto su vasta scala. In dettaglio, HoloWarehouse è l'innovativa holo-app di Mixed Reality per la presentazione e configurazione delle soluzioni logistiche. Mentre HoloMaintenance è deputata alla gestione di attività post-vendita di manutenzione e assistenza remota.

SOLUZIONI PER POTENZIARE LA SICUREZZA DEGLI AMBIENTI DI LAVORO

Grazie ad HoloWarehouse sarà più facile per un'azienda meccanica capire in che modo **potenziare la sicurezza degli ambienti di lavoro**. Così possono fare ora clienti di Würth, installando nei propri stabilimenti di produzione i distributori automatici per l'antinfurtistica (che includono guanti, mascherine, occhiali di sicurezza, eccetera). Grazie alla tecnologia Hevolus e agli HoloLens di Microsoft, l'ologramma 3D del distributore ne mostra il funzionamento: al passaggio di un badge elettronico, il dispenser eroga al lavoratore l'equipaggiamento di sicurezza personalizzato in base alla sua mansione lavorativa, garantendo all'azienda il tracciamento quotidiano dei prodotti stoccati e permettendo la gestione in tempo reale dei riordini.

SOLUZIONI PER GESTIRE VELOCEMENTE GLI INTERVENTI DI MANUTENZIONE

Invece, in caso di guasti o malfunzionamenti, grazie a HoloMaintenance, Würth può **gestire in tempi celeri gli interventi di manutenzione** o riparazione del distributore in modo diretto, ottenendo le informazioni necessarie dall'ologramma 3D o in modalità remota, chiamando in videoconferenza il supporto tecnico specializzato che potrà vedere esattamente ciò che l'operatore on site visualizza con gli HoloLens e indirizzarne diagnosi e procedure di intervento. Grazie alla sua valenza trasversale, HoloMaintenance è la soluzione ideale per le attività di manutenzione di qualunque azienda dotata di strumentazioni che necessitano di assistenza, superando ogni limite di spazialità e temporalità.

Publicato il Ottobre 15, 2018 - (30 views)
da [Rossana Pasian](#)

CONDIVIDI [f](#) [t](#) [in](#)

STAMPA

RICHIEDI INFORMAZIONI

Titolo

Sig. Sig.ra

* Nome

* Cognome

* Indirizzo Email

Tel.

* Azienda

* Funzione

* Indirizzo

* CAP

* Città

* Nazione

Seleziona il tuo paese

* Il tuo messaggio

Contattatemi *

Inviatemi una quotazione

Inviatemi una brochure

Contattatemi telefonicamente

I'm not a robot



RICHIEDI MAGGIORI INFO
CONTATTATEMI

AUGMENTED WORLD

AR LABS ABOUT ME

**Hevolus, tecnologia olografica e realtà aumentata 12 Ottobre 2018**

ottobre 14, 2018 da mirkocompagno



Hevolus svela le innovative soluzioni di **mixed reality messe a punto per il Gruppo Würth**, player mondiale nella distribuzione di sistemi di fissaggio e montaggio.

In questo settore, Hevolus propone **HoloWarehouse e HoloMaintenance**, piattaforme che consentono la massima interazione tra operatore e sistemi informativo. Un vero e proprio cambio di paradigma per chi lavora sul campo, il tutto basato sui visori attivi **Microsoft HoloLens**. In dettaglio, **HoloWarehouse è una App in Mixed Reality per la presentazione e configurazione delle soluzioni logistiche**. Mentre **HoloMaintenance** è deputata alla gestione di attività post-vendita di manutenzione e assistenza remota.

Grazie ad **HoloWarehouse**, ad esempio, sarà più facile per un'azienda meccanica capire in che modo potenziare la sicurezza degli ambienti di lavoro. Così possono fare ora clienti – attuali e potenziali – di Würth, installando nei propri stabilimenti di produzione i distributori automatici per l'antinfornistica Würth (che includono guanti, mascherine, occhiali di sicurezza, ecc.).

Grazie alla tecnologia Hevolus e agli HoloLens di Microsoft, l'ologramma 3D del distributore ne mostra il funzionamento: al passaggio di un badge elettronico, il dispenser eroga al lavoratore l'equipaggiamento di sicurezza personalizzato in base alla sua mansione lavorativa, garantendo all'azienda il tracciamento quotidiano dei prodotti stoccati e permettendo la gestione in tempo reale dei riordini.

Cerca ...

ARTICOLI RECENTI[VR, AR, MR: Which one is Better?](#)[Air NZ unveils Magic Leap One augmented reality board game](#)[I Met Magic Leap's AI Assistant Mica & Saw the Future of Augmented Reality](#)[Hevolus, tecnologia olografica e realtà aumentata 12 Ottobre 2018](#)[OnSight: Virtual Visit to Mars](#)**COMMENTI RECENTI****ARCHIVI**[ottobre 2018](#)[maggio 2018](#)[dicembre 2017](#)[settembre 2017](#)[luglio 2017](#)[giugno 2017](#)[marzo 2017](#)[gennaio 2017](#)[dicembre 2016](#)[novembre 2016](#)

Invece, in caso di guasti o malfunzionamenti, grazie a HoloMaintenance, Würth può gestire in tempi celeri gli interventi di manutenzione o riparazione del distributore in modo diretto, ottenendo le informazioni necessarie dall'ologramma 3D o in modalità remota, chiamando in videoconferenza il supporto tecnico specializzato che potrà vedere esattamente ciò che l'operatore on site visualizza con gli Hololens e indirizzarne diagnosi e procedure di intervento.

Hevolus sarà presenta a SMAU Milano. Hevolus presenterà in fiera ulteriori novità in cantiere, tra cui i suoi programmi di ricerca più recenti e l'innovativa soluzione Photoplanner, studiata per Natuzzi, la più grande azienda italiana nel settore dell'arredamento.

Antonella La Notte, CEO di Hevolus
Siamo orgogliosi di prendere parte a SMAU anche quest'anno continuando a portare innovazione tecnologica in un settore in cui fino a poco tempo fa sembrava impensabile, quale il mondo retail. La Mixed Reality rappresenta per le aziende un'incredibile opportunità per regalare ai propri clienti un'esperienza d'acquisto unica e siamo lieti che partner di pregio come Würth ci accordino la propria fiducia per portare la customer experience su un nuovo livello.

fonte: <https://www.techfromthenet.it/201810127007/News-produttivita/hevolus-tecnologia-olografica-e-realta-aumentata.html>

Annunci

AUTOMATTIC

```
<?php find_developers( [
  'language' => PHP,
  'specialty' => SCALING,
  'location' => ANYWHERE,
] );
```

[APPLY](#)

Earn money from your WordPress site

WordAds

START EARNING

SHARE THIS:



★ Mi piace

Di' per primo che ti piace.

CORRELATI

VR, AR, MR: Which one is Better?
 In "Mixed and Augmented Reality"

Air NZ unveils Magic Leap One augmented reality board game
 In "Mixed and Augmented Reality"

Architettura: cosa cambia con realtà aumentata, realtà virtuale e deep learning
 In "Mixed and Augmented Reality"

ottobre 2016

settembre 2016

agosto 2016

maggio 2016

aprile 2016

marzo 2016

febbraio 2016

gennaio 2016

settembre 2013

agosto 2013

luglio 2013

giugno 2013

maggio 2013

aprile 2013

marzo 2013

febbraio 2013

gennaio 2013

dicembre 2012

novembre 2012

ottobre 2012

settembre 2012

agosto 2012

luglio 2011

CATEGORIE

Seleziona una categoria ▼

Annunci

Earn money off your WordPress site

WordAds



WeAr

Wearable e dintorni

Fascino da scoprire, futuro da indossare

HOME NEWS FLASH RECENSIONI ESPERIENZE MERCATO TECNOLOGIE CONTATTI CHI SIAMO



Non solo giochi, la mixed reality Hevolus sta facendo un ottimo lavoro

Dall'industria all'arredo virtuale, le applicazioni costruite sugli HoloLens aprono nuove strade

Se i videogame al momento restano la frontiera più conosciuta per la realtà aumentata, dal punto di vista delle prospettive di vendita e diffusione a lungo termine, la vera partita si gioca anche nel mondo industriale e nelle vendite al dettaglio. Assistenza da remoto, formazione e affidabilità degli impianti sono opportunità sfruttate già oggi, anche se solo agli inizi. A unire i due mondi, spesso la componente hardware, a partire dai visori.

Tra le testimonianze più interessanti, al momento spicca quella di Gruppo Würth, per la quale Hevolus ha realizzato un progetto innovativo.

L'idea costruita intorno alle due soluzioni HoloWarehouse e HoloMaintenance fa infatti perno sugli HoloLens, la scommessa Microsoft nel settore. HoloWarehouse è in pratica un'app di mixed reality espressamente disegnata per il visore Microsoft e pensata per la presentazione e configurazione delle soluzioni logistiche. HoloMaintenance invece si rivolge alla gestione di attività post-vendita di manutenzione e assistenza remota.

Sicurezza sul lavoro e lavori sicuri

Grazie ad HoloWarehouse, si punta per esempio a rendere più facile per un'azienda meccanica capire in che modo potenziare la sicurezza degli ambienti di lavoro. Esattamente quanto hanno già la possibilità di sperimentare i clienti Würth, installando nei propri stabilimenti di produzione i distributori automatici per l'antinfortunistica. I benefici della tecnologia si manifestano attraverso un ologramma 3D del distributore per mostrarne il funzionamento. Al passaggio di un badge elettronico, il dispenser eroga al lavoratore l'equipaggiamento di sicurezza personalizzato in base alla mansione lavorativa. Per l'azienda, significa anche garantire il tracciamento quotidiano dei prodotti stoccati e gestire meglio i riordini.

In caso di guasti o malfunzionamenti, interviene invece HoloMaintenance. Würth riesce a gestire più velocemente gli interventi di manutenzione o riparazione del distributore in modo diretto, ottenendo le informazioni necessarie dall'ologramma 3D o in modalità remota, chiamando in videoconferenza il supporto tecnico specializzato. Grazie agli HoloLens, questo avrà esattamente la stessa visuale dell'operatore e indirizzarne quindi diagnosi e procedure di intervento.

Arredi tutti da provare

Hevolus non è certo nuova a soluzioni del genere. L'esperienza in materia di realtà aumentata ha infatti permesso di realizzare diversi altri progetti. Tra i più interessanti, la soluzione Photoplanner studiata per Natuzzi. Andando in negozio con una fotografia dell'ambiente domestico da arredare, una volta indossato un visore, si potrà letteralmente provare dal vivo l'impatto dei mobili, con relativi colori.



Le altre notizie in breve

- Oggi più di ieri e meno di domani, i Beat Yesterday Awards nel segno di Garmin
- Con lo scatto di Black Friday e Black Friday anche nel momento di pagare
- Sulle ali di GoPro e DJI, il Black Friday GoCamera prende il volo
- Huawei Pay pronto per la sfida europea
- La musica su misura Tidal veste anche Samsung
- Con lo scatto di Mi 8 Lite, Xiaomi insegue belle figure
- È il momento di giudicare dal vivo la sfida Netflix C9 e C7A
- Left for Xmas, l'idea Amazon per sentirsi più vicini a Natale

Argomenti in evidenza

Condividi:



Sottoscrizione feed RSS



Realtà aumentata

Hevolus, gestire interventi di manutenzione con la realtà mista

Redazione 11 ottobre 2018



Hevolus presenta per la prima volta le sue innovative soluzioni di mixed reality studiate per il Gruppo Würth, distributore di prodotti e sistemi per il fissaggio e il montaggio. Le nuove soluzioni sono HoloWarehouse e HoloMaintenance.

Grazie ad **HoloWarehouse**, ad esempio, sarà più facile per un'azienda meccanica capire in che modo potenziare la sicurezza degli ambienti di lavoro. Così possono fare ora clienti – attuali e potenziali – di Würth, installando nei propri stabilimenti di produzione i distributori automatici per l'antinfortunistica Würth (che includono guanti, mascherine, occhiali di sicurezza, ecc.). Grazie alla tecnologia Hevolus e agli HoloLens di Microsoft, l'ologramma 3D del distributore ne mostra il funzionamento: al passaggio di un badge elettronico, il dispenser eroga al lavoratore l'equipaggiamento di sicurezza personalizzato in base alla sua mansione lavorativa, garantendo all'azienda il tracciamento quotidiano dei prodotti stoccati e permettendo la gestione in tempo reale dei riordini.

Invece, in caso di guasti o malfunzionamenti, grazie a **HoloMaintenance**, Würth può gestire in tempi celeri gli interventi di manutenzione o riparazione del distributore in modo diretto, ottenendo le informazioni necessarie dall'ologramma 3D o in modalità remota, chiamando in videoconferenza il supporto tecnico specializzato che potrà vedere esattamente ciò che l'operatore on site visualizza con gli HoloLens e indirizzarne diagnosi e procedure di intervento. Grazie alla sua valenza trasversale, HoloMaintenance è ideale per le attività di manutenzione di qualunque azienda dotata di strumentazioni che necessitino di assistenza, superando ogni limite di spazialità e temporalità.

TAGS Hevolus



Articolo precedente

IDC, le banche investono sempre più in Big Data & Analytics

Prossimo articolo

Siemens a BI-MU 2018: automazione e digitalizzazione per la macchina utensile

Leggi la rivista



Edicola Web

Iscriviti alla newsletter

Eventi 4.0

La stampa 3D industriale con l'Università di Brescia e CSMT
28 novembre • 14:30 - 17:00

IoT Day Italy
10 dicembre • 9:00 - 17:00

BANG 2018 – Business Analysis R-Evolution for the Digital Transformation
17 dicembre • 13:30 - 18:30

Vedi Tutti gli Eventi »



Due app per la mixed reality applicata a logistica e manutenzione

10 ottobre 2018 | Nicoletta Pisanu | 312 Views | min read



Hevolus, azienda che si occupa di ricerca e sviluppo di business model innovativi per il settore retail, ha lanciato le sue soluzioni per il Gruppo Würth, che sviluppa sistemi per il fissaggio e il montaggio: HoloWarehouse e HoloMaintenance, entrambe sono basate sulla mixed reality.

Hevolus presenterà le sue creazioni alla fiera Smau, in programma a Milano dal 23 al 25 ottobre. La collaborazione con Würth verrà insignita del Premio Innovazione Smau 2018

La tecnologia di HoloWarehouse

Le soluzioni utilizzano i visori 3D Microsoft HoloLens. HoloWarehouse è un'app per la presentazione e configurazione delle soluzioni logistiche. Mentre HoloMaintenance è deputata alla gestione di attività post-vendita di manutenzione e assistenza remota.



Nell'ottica dei creatori, **HoloWarehouse** permetterà per esempio a un'azienda meccanica di capire in che modo potenziare la sicurezza degli ambienti di lavoro: così possono fare i clienti di Würth, installando nei propri stabilimenti di produzione i distributori automatici per l'antinfortunistica.

Grazie alla tecnologia Hevolus e agli HoloLens di Microsoft, l'ologramma 3D del distributore ne mostra il funzionamento: al passaggio di un badge elettronico, il dispenser eroga al lavoratore l'equipaggiamento di sicurezza personalizzato in base alla sua mansione lavorativa, garantendo all'azienda il tracciamento quotidiano dei prodotti stoccati e permettendo la gestione in tempo reale dei riordini.

HoloMaintenance aiuta in caso di problemi

In caso di guasti o malfunzionamenti, grazie a **HoloMaintenance**, Würth può gestire in tempi celeri gli interventi di manutenzione o riparazione del distributore in modo diretto, ottenendo le informazioni necessarie dall'ologramma 3D o in modalità remota, chiamando in videoconferenza il supporto tecnico specializzato che potrà vedere esattamente ciò che l'operatore on site visualizza.

Altre novità in vista

Antonella La Notte, Ceo di Hevolus, ha commentato: "Siamo orgogliosi di prendere parte a Smau anche quest'anno continuando a portare innovazione tecnologica in un settore in cui fino a poco tempo fa sembrava impensabile, quale il mondo retail. La mixed reality rappresenta per le aziende un'incredibile opportunità per regalare ai propri clienti un'esperienza d'acquisto unica".

Hevolus presenterà in fiera ulteriori novità in cantiere, tra cui i suoi programmi di ricerca più recenti e l'innovativa soluzione Photoplanner, studiata per Natuzzi, la più grande azienda italiana nel settore dell'arredamento. Grazie a tale soluzione, sarà sufficiente scattare una foto dell'ambiente domestico da arredare per poi vivere un'esperienza di mixed reality nello store Natuzzi.

Attualità

Leggi tutti

- 


Nella Manufacturing Valley del Nord-Est le tecnologie IT conquistano la produzione

23 novembre 2018 | min read
- 

Le imprese italiane investono ancora poco in formazione

23 novembre 2018 | min read
- 

Innovazione sostenibile: nasce Schneider Electric Ventures per

23 novembre 2018 | min read

Cerca nel sito




Partner



Ultimi articoli

- 


Nella Manufacturing Valley del Nord-Est le tecnologie IT conquistano la produzione

23 novembre 2018 | min read
- 

Le imprese italiane investono ancora poco in formazione

23 novembre 2018 | min read
- 

Innovazione sostenibile: nasce Schneider Electric Ventures per

23 novembre 2018 | min read

Partner